

Kirken på landet – landsognene er forskellige, men hvordan?

Steen Marqvard Rasmussen sociolog og
Marie Hedegaard Thomsen, teolog



Formål med projektet ”Kirken på landet”: Forståelse og inspiration

- ”at skabe en forståelse for, hvordan vilkårene for at være kirke på landet kan være forskellige for derigennem
- at kunne inspirere folkekirkens aktører til at formulere strategier til at udvikle kirkelivet og fastholde kirkens position i landområderne.”

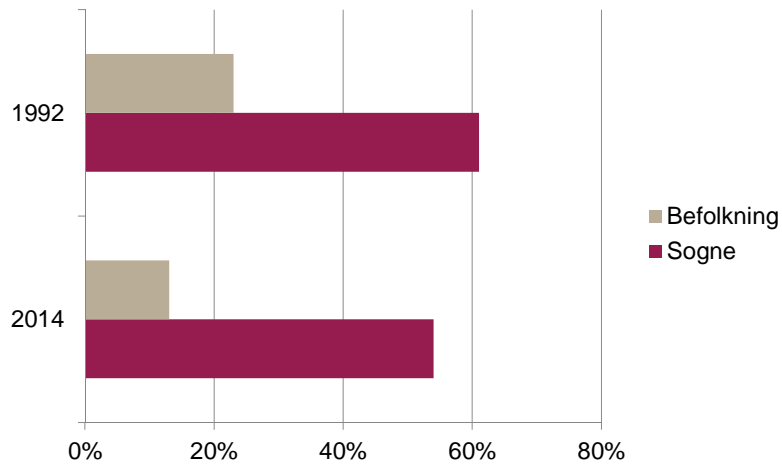
Definition

- Et landsogn er i projektet defineret som et sogn, hvis største by har under 1.000 indbyggere
 - Dvs. der kan godt bo mere end 1.000 mennesker i sognet, hvis dette indeholder flere små byer

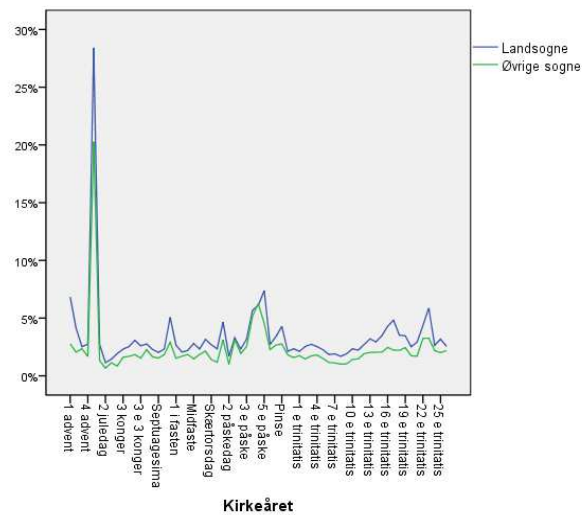
Vilkårene for at være kirke på landet undersøges med syv datasæt

- 7) *Deltagerundersøgelse*
(syv sogne)
- 6) *Danskerne*s kontakt med folkekirken
(YouGov-panel med 1.016 personer, 18-74 år)
- 5) Interviews med *foreninger*
(fire sogne)
- 4) Survey om *foreninger og institutioner*
(333 landsogne)
- 3) Tælling af *kirkegængere* gennem ét år
(tre stifter: Viborg, Fyen og Lolland-Falster)
- 2) Registerdata om *befolkningen* i sognene:
Alder, uddannelse, indkomst o.l. (2.180 sogne)
- 1) Registerdata om *sognene*:
Urbaniseringsgrad, by, skole, togstation (2.180 sogne)

Landsognene og deres indbyggertal i procent af Danmarks samlede antal sogne og samlede indbyggertal

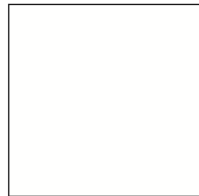


Kirkegangen i land- og de øvrige sogne, Viborg Stift 2013-14



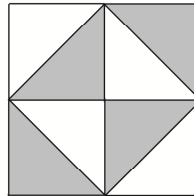
Model over kirkegangen en given søndag i et bysogn sammenlignet med otte landsogne

Et bysogn med
4.000 folkekirkemedlemmer



Kirkegang på en søndag:
40 personer = 1,0%

8 landsogne med $8 \times 500 =$
4.000 folkekirkemedlemmer



Kirkegang på en søndag:
 4×15 personer, dvs. 60 = 1,5%

Kirkepolitisk tema (I): Antal kirkegængere og antal gudstjenester

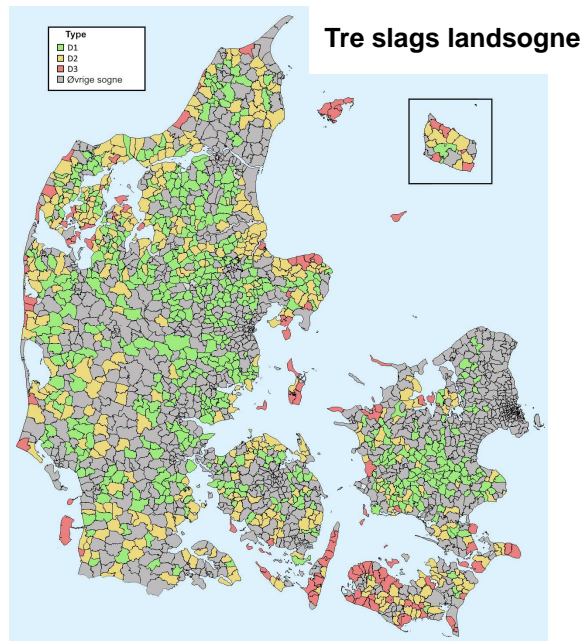
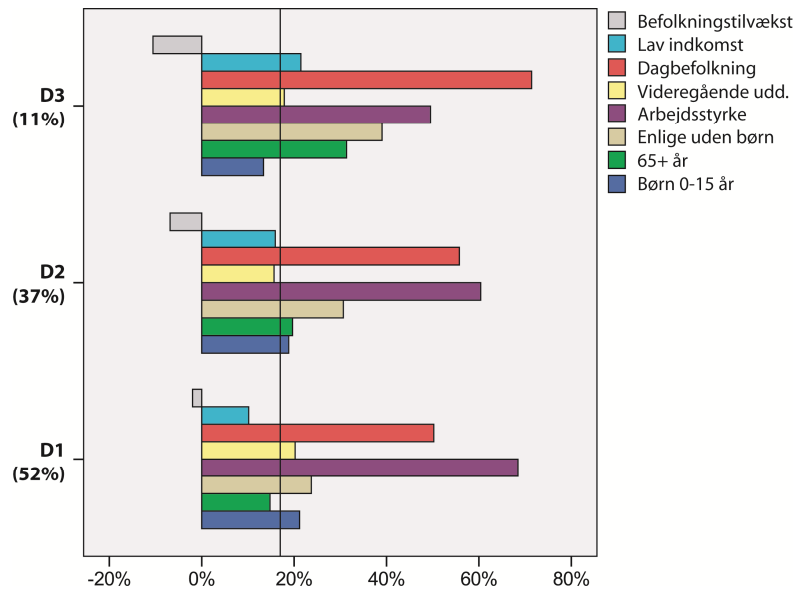
1. Er det rimeligt at tilbyde folkekirkemedlemmerne på landet fire gange så mange gudstjenester under henvisning til de større geografiske afstande?
 - DVS.: Bør de større geografiske afstande under alle omstændigheder tilsige en højere service pr. 1.000 folkekirkemedlemmer på landet end i byerne?
2. Eller bør man rationalisere udbuddet af gudstjenester, således at man f.eks. også på landet kun holder én gudstjeneste for de 4.000 medlemmer, der bor i alle otte sogne?

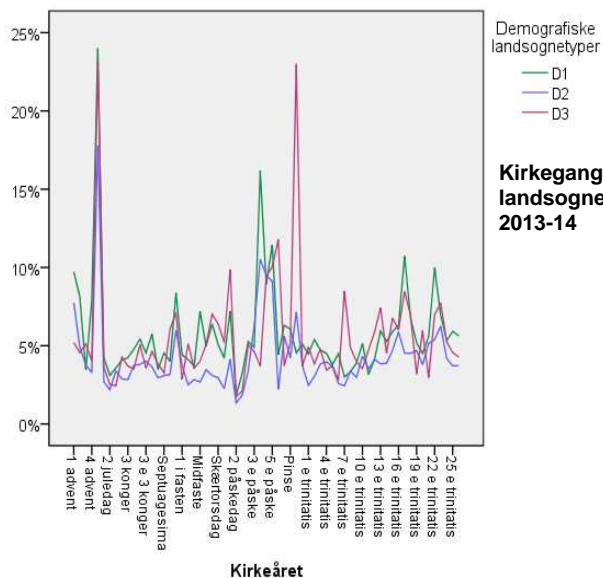
Gennemsnitlig kirkegangsprocent på kirkeårets almindelige dage i landsognene i Viborg Stift, 2013-14

Antal dage med gudstjenester i løbet af kirkeåret	Antal indbyggere i sognet			Alle landsogne i stifter [**]
	17 – 500 [-]	501 – 1.000 [+]	1.001 – 2.000 [-]	
Under 22	8,3%	6,6%	3,4%	7,4%
23 – 64	7,1%	4,4%	3,7%	5,0%
N = Antal sogne	N = 55	N = 81	N = 44	N = 180

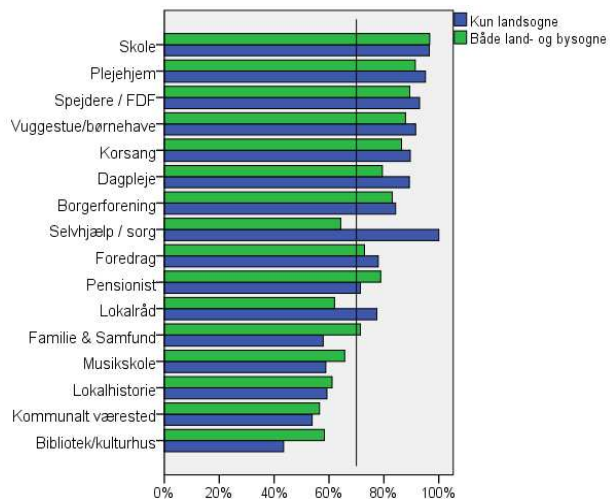
Kirkepolitisk tema (II): Antal gudstjenester og kirkegang

1. Er det troværdigt at sige, at kirkegangsprocenten pr. gudstjeneste ikke falder, hvis man reducerer antallet af gudstjenester pr. måned i landsognet?
2. Vil det gavne folkekirken som helhed at reducere antallet af gudstjenester pr. måned i landsognene?
 - Hvis JA:
Hvad bør de således frigjorte præsteressourcer bruges til?
 - Hvis NEJ:
Hvad får folkekirken ud af de mange gudstjenester pr. 1.000 indbyggere i landsognene?





Samarbejdskvoter



Den eller en af de vigtigste foreninger at samarbejde med

Forening	Antal markeringer som vigtig
Spejdere / FDF	103
Borgerforening	92
Anden forening	27
Andet	23
Pensionistforening / Ældresagen	22
Idrætsforening	21
Sangforening	12
Husmoderforening	4
Kunstforening	3
Amatørteater / egnsspil	3
Et gods	2
Jagtforening	1
Folkedansere	1
Et museum	1
Sum	315



Den eller en af de vigtigste institutioner at samarbejde med

Institution	Antal markeringer som vigtig
Skole	195
Vuggestue/børnehave	32
Plejehjem	30
Lokalråd	9
Dagpleje	7
Bibliotek / kulturhus	6
Kommunalt værested	3
Fritidshjem/ungdomsklub	2
Musikskole	1



Man samarbejder da på landet!(?)

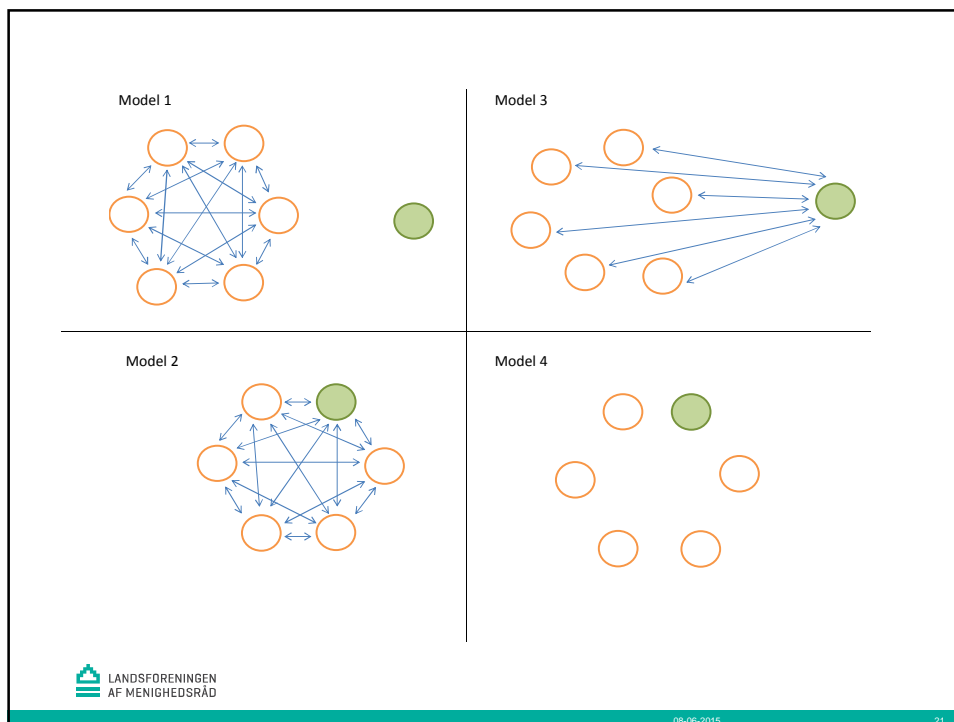
- Analysens femte lag
- Hvordan samarbejdes der på landet – og er kirken med?
- Informanter fra de forskellige typer af landsogne
- Elleve informanter i alt:
 - 2 pensionistforeninger
 - 2 sangforeninger
 - 2 jagt-/skytteforeninger
 - 1 idrætsforening
 - 2 kommunale dagplejere
 - 2 institutionsledere (integrerede institutioner)

- Tema 1: Beskrivelse af lokalområdet
 - Hvad dækker lokalområdet over?
 - Skalaspørgsmål om lokalområdets trivsel
 - Det bedste og værste ved lokalområdet
 - Hvad bidrager foreningen/institutionen med til denne virkelighed?

0 Lokalområdet kæmper for overlevelse	1	2	3	4	5	6	7	8	9	10 Lokalområdet trives og er fuld af liv
0 Mulighederne forsvinder fra vores lokalområde	1	2	3	4	5	6	7	8	9	10 Lokalområde er "mulighedernes land"
0 Der er ingen udsigt til flere børn i lokalområdet	1	2	3	4	5	6	7	8	9	10 Vi må udvide for at følge med det stigende børnetal
0 Det er umuligt at skaffe medlemmer og frivillige	1	2	3	4	5	6	7	8	9	10 Vi har masser af medlemmer og frivillige

- Tema 1: Beskrivelse af lokalområdet
 - Hvad dækker lokalområdet over?
 - Skalaspørgsmål om lokalrådets trivsel
 - Det bedste og værste ved lokalområdet
 - Hvad bidrager foreningen/institutionen med til denne virkelighed?

- Tema 2: Samarbejde generelt



- **Tema 1: Beskrivelse af lokalområdet**
 - Hvad dækker lokalområdet over?
 - Skalaspørgsmål om lokalområdets trivsel
 - Det bedste og værste ved lokalområdet
 - Hvad bidrager foreningen/institutionen med til denne virkelighed?
- **Tema 2: Samarbejde generelt**
- **Tema 3A: Samarbejde med kirken**
 - Hvordan kom det i stand?
 - Hvad består det af?
 - Er kirken en anderledes samarbejdspartner?
 - Kirkelig dagsorden?
 - Det ideelle samarbejde
- **Tema 3B: Manglende samarbejde med kirken**
 - Årsagerne til manglende samarbejde
 - Potentielle områder for samarbejde
 - Udbytte af eventuelt samarbejde?

- Tema 1: Beskrivelse af lokalområdet
 - Hvad dækker lokalområdet over?
 - Skalspørgsmål om lokalområdets trivsel
 - Det bedste og værste ved lokalområdet
 - Hvad bidrager foreningen/institutionen med til denne virkelighed?
- Tema 2: Samarbejde generelt
- Tema 3A: Samarbejde med kirken
 - Hvordan kom det i stand?
 - Hvad består det af?
 - Er kirken en anderledes samarbejdspartner?
 - Kirkelig dagsorden?
 - Det ideelle samarbejde
- Tema 3B: Manglende samarbejde med kirken
 - Årsagerne til manglende samarbejde
 - Potentielle områder for samarbejde
 - Udbytte af eventuelt samarbejde?
- Tema 4: Kirkens bidrag til lokalområdet
 - Ville der mangle noget, hvis kirken ikke var her?
 - Kan kirken bidrage mere eller bedre, end den gør nu?
 - Har kirken et særligt ansvar?
 - Bonusspørgsmål: Hvad skal den gode landpræst kunne?

Kirkepolitisk tema (III): Sognekirke og regionalkirke

1. Kirkegang og antal gudstjenester, jf. gruppearbejdet
2. Samarbejde mellem menighedsråd på tværs af sognegrænser
 - Er det vigtigt med kirkelige aktiviteter i ens eget sogn?
Hvorfor / Hvorfor ikke?
3. Samarbejde med foreninger og institutioner
 - Hvad betyder det for samarbejdet, hvis kirken kun opererer med sognet som virkefelt, mens foreninger og institutioner tænker i et større område?
4. Andre spørgsmål er velkomne