

FORMANDSMØDE 2018

VELKOMMEN

STIFTERNE I FREMTIDEN

Stifterne i fremtiden

Fremlæggelse af analyse v. Lars Bach Andersen, Rambøll Management

10.50 Replik v. Tommy Carlsen, Distriktsforeningen Helsingør Stift Sydøst

11.00 Replik v. Søren Abildgaard

11.10 Drøftelse ved bordene

11.30 Replik v. Ane Marie Mortensen, Herning Distriktsforening

11.40 Replik v. Søren Abildgaard

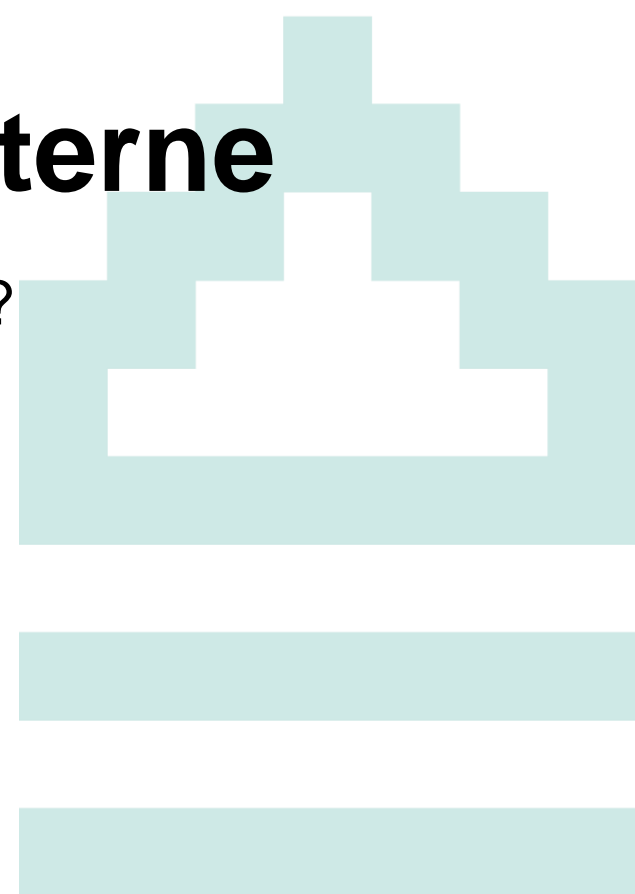
11.45 Bemærkninger fra salen



Menighedsrådenes forventninger til stifterne

Kan stifterne leve op til forventningerne?

Tommy Carlsen
Distriktsforeningsformand
Helsingør Stift Sydøst



MR forventninger til Stifterne

- Menighedsrådene skal kunne hente den fornødne konsulentbistand fra stifterne
- Hjælpen skal være hurtig, kompetent og professionel
- Assistancen fra Stiftet skal være præcis og klar
- Vores stift er efter min allerbedste overbevisning underbemandet
- Konsulenttydelserne i forbindelse med kirkegårdssager er enormt langsommelig og besværlig
- Der er for meget der skal gennem konsulenter
- Mange menighedsråd bruger i stedet for stifterne LM sekretariat til at besvare spørgsmål om ansættelsesforhold og lignende, hvilket jeg syntes er o.k.



MR forventninger til Stifterne

- Stifterne vil gerne, men har ikke de fornødne resurser
- Mange betragter stiftskontoret som Kirkeministeriets forlængede arm, hvorfor skal stiftskontorchefen være ansat af KM og ikke direkte af stiftet?
- Er det de rigtige opgaver stifterne tager sig af?
- Stiftet som serviceorganisation
- Stiftsrådets mærkelige placering uden egentlig kompetence i Stiftets sagsbehandling
- Stifterne er vidt forskellige og det er sognene i de forskellige stifter også
- Sammenligning af stifterne er efter min opfattelse nærmest som at sammenligne æbler og pærer



MR forventninger til stifterne

- Forsikringsenheden bør professionaliseres med personer der kan varetage opgaverne ud fra et vurderingsskøn på åstedet og ikke fra et skrivebord
- Løn sagsbehandling kompetent vejledning
- Medarbejder sagsbehandling bør ligge i stiftet, men konsulentfunktionerne om personaleforhold i LM
- 10 minutter er kort tid, men dette er hvad jeg har forsøgt at forberede mig på.



Landsforeningens perspektiv

- Huske det langsigtede: Stiftsrådene er kommet til. Hvad vil det betyde i de kommende år?
- Menighedsrådene som arbejdsgivere: Hvordan understøtter vi bedst? Herunder på rådgivningsområdet.
- Ensartethed på myndighedsområdet. Plads til forskellighed på det kirkelige.
- Stiftsrådernes opgaver og funktion. Skal vi styrke stiftsrådene?

- En omfattende analyse. Vi lytter til jeres bidrag i dag.

Landsforeningens perspektiv

Proces i Kirkeministeriet:

- har en intern proces frem til 1. dec. 2018. Landsforeningen er indbudt til at sende bidrag og bemærkninger.
- byder derefter bl.a. Landsforeningen ind til overvejelser om fremtidige principper for rådgivning og betjening af menighedsråd og provstiudvalg. Forventes afsluttet 1. maj 2019.

Proces i Landsforeningen

- Drøftelse i dag
- Bestyrelsens udvalg behandler analysen på de respektive områder
- Bestyrelsesseminar i september
- Sende bidrag til Kirkeministeren og søge aktivt at påvirke processen
- Afklare tilgang vedr. rådgivning og betjening

Drøftelse ved bordene

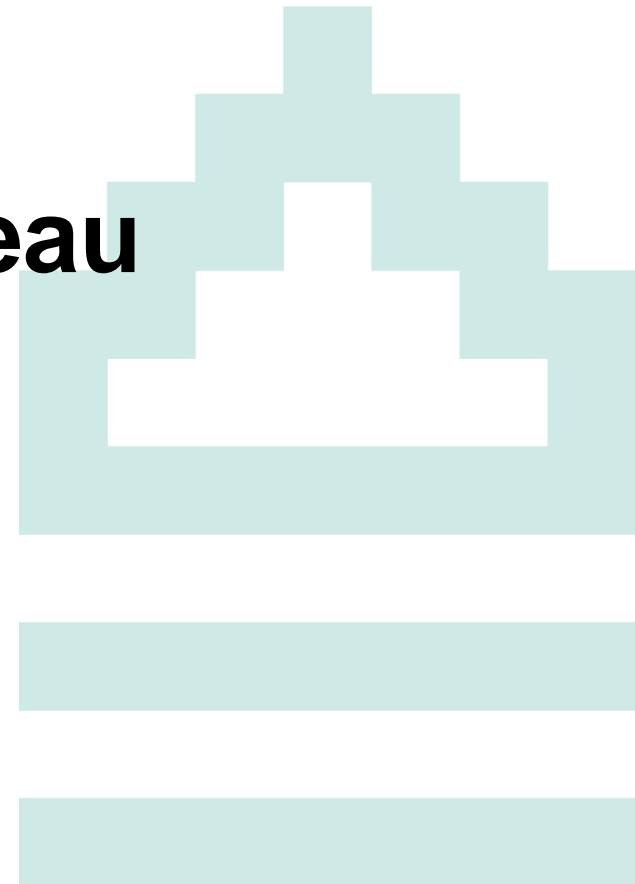
Ud fra analysen og replikkerne:

Hvad er det vigtigste Landsforeningen skal kæmpe for?



Menighedsrådenes interesser på stiftsniveau

Ane Marie Mortensen
Distriktsforeningsformand
Herning Nordre og Søndre



Distriktsforeningen og stiftet

- Vigtigt at menighedsrådene har dygtige og kompetente rådgivere (jura, økonomi m.v.)
- Hvorfor Stift:
 - Stiftet har kendskab til den lokale kultur i stiftet/sognene
 - Deltager i præsteansættelsesproceduren
 - Er inddraget ved større byggerier/renoveringer og køb/salg af kirkens bygninger
 - Råd og vejledning ved udvikling og indretning af kirkegård

Distriktsforeningen og stiftet

Distriktsforeningens rolle?

- Gode og konstruktive samarbejdspartnere
- Ved uenighed med stiftet: Målet er at menighedsrådet har tillid til deres lokale distriktsforening – og tager kontakt til den – eller måske direkte til Landsforeningen.
- Kompetencer: Ideelt har distriktsforeningen erfaringer og kendskab til Landsforeningen af Menighedsråd. Kan være behjælpelig med kontakt til Landsforeningen af Menighedsråd.

Landsforeningens overvejelser om relationen mellem distriktsforeningerne og stifterne

- Distriktsforeningerne er etableret i perioden fra 1916 til 1970'erne
- Dengang havde provstiudvalgene langt fra samme rolle som i dag, og stiftsrådene var ikke etableret.
- Det gav distriktsforeningerne en naturlig funktion imellem sogn og landsplan

- Hvordan skal distriktsforeningerne i dag forholde sig til et demokratiseret stiftsniveau?
 - Som supplement?
 - Som kritisk interesseorganisation?
 - ...?

BESTYRELSENS OPLÆG TIL DELEGERETMØDET

DEMOKRATISERING AF FOLKEKIRKENS ØKONOMI

HANS-HENRIK NIELSEN

FORMAND FOR ØKONOMI- OG KIRKEGÅRDSUDVALGET

Demokratisering af folkekirkenes økonomi

Formål

- Igangsætte en proces med det mål at ajourføre lov om folkekirkenes økonomi

Behov

- Loven giver ikke et klart og dækkende billede af, hvordan og hvem der varetager ansvaret for folkekirkenes økonomi i praksis

Forslag

- Samle velbegrundet og stærk argumentation til at åbne døren for en ajourføring af loven

Demokratisering af folkekirkenes økonomi

Bestyrelsens fire hovedargumenter til områder i loven, der kalder på ændring:

- A. Menighedsrådenes (og provstiudvalgenes) ansvar for folkekirkenes lokale økonomi
- B. Stiftsrådets opgaver og økonomi
- C. Valg til provstiudvalg og stiftsråd
- D. Gennemsigtighed omkring provstiudvalg og budgetudvalg

Demokratisering af folkekirken økonomi

Spørgsmål til delegeretforsamlingen

- Er der behov for en ajourføring af lov om folkekirken økonomi - og i så fald på hvilke områder?
- Fungerer loven som menigmandsvindue til at forstå ansvar, opgaver og sammenhænge i folkekirken (lokale) økonomi?
- Er der andre områder af loven – end de fire nævnte hovedargumenter – som med fordel kan ændres?

LANDSFORENINGENS LOKALE OG REGIONALE TILSTEDEVÆRELSE

CARSTEN BØGH PEDERSEN
NÆSTFORMAND

Landsforeningens lokale og regionale tilstedeværelse

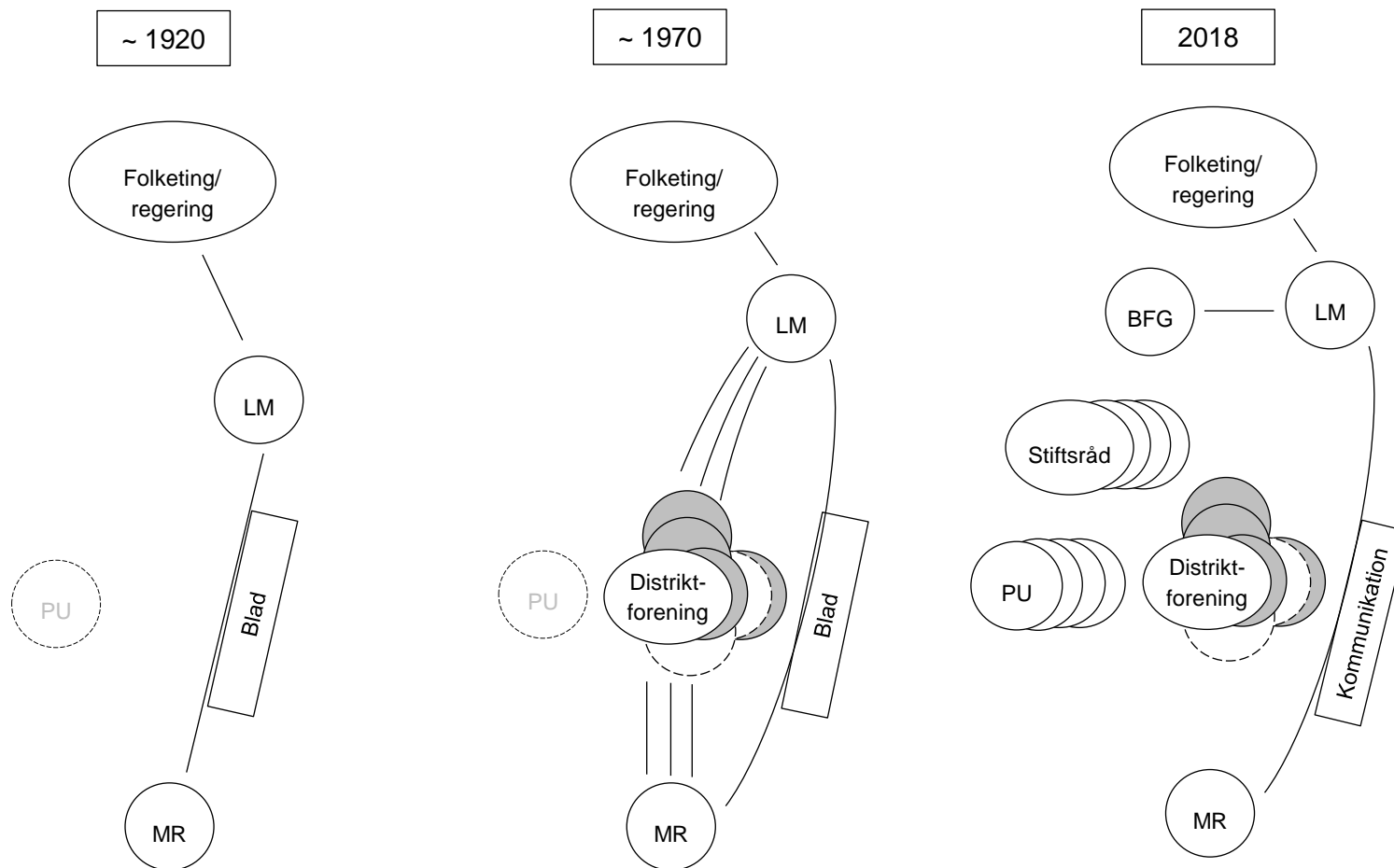
Formål

- At afklare om den samlede organisation – landsforening og distriktsforeninger – alene er til for menighedsrådene?

Baggrund

- Historisk har landsforening og distriktsforeninger været det lokale menighedsråds talerør
- Provstiudvalgs og stiftsråds mere fremtrædende rolle har ændret ved organisationens særlige og centrale rolle

Landsforeningens lokale og regionale tilstedeværelse



Landsforeningens lokale og regionale tilstedeværelse

Spørgsmålet er, om den samlede organisation, også er til for provstiudvalg og stiftsråd. Vi står med andre ord ved en skillevej.

Spørgsmål til delegeretforsamlingen

Foreningen kan vælge...

- A. alene at varetage menighedsrådsinteresser
- B. også at varetage provstiudvalg- og stiftsrådsinteresser
- C. undlade at tage stilling til interesseforholdet

Eventuelle vedtægtsændringer vil blive taget op på et senere delegeretmøde

UNGES TILKNYTNING TIL FOLKEKIRKEN

PETER HUNDEBØLL

MEDLEM AF LIV- OG VÆKSTUDVALGET

Unge tilknytning til folkekirken

Formål

- Er de unges tilknytning til folkekirken en udfordring, som Landsforeningen skal bruge ressourcer på?
- Og hvilken rolle skal Landsforeningen i så fald spille?

Unge tilknytning til folkekirken

Baggrund

- Målgruppe: 18-25-årige

... Kommer de unge ikke bare, når de bliver ældre?

Vilkårene for at være folkekirke er ændret

- Forholdet mellem folkekirke og folkeskole
- Danskernes værdier og tro
- Viden om folkekirken og kristendom

Unge tilknytning til folkekirken

Spørgsmål til delegeretforsamlingen

Kan Landsforeningen:

- Bidrage til at skabe fælles folkekirkelig opbakning?
- Kalde til handling lokalt og nationalt?

VALGFRIE POLITISKE DRØFTELSER FREDAG

STEDETS KIRKE, KIRKENS STED

TOM EBBE JAKOBSEN

NÆSTFORMAND FOR STRUKTURUDVALGET

KETTY SØRENSEN

MEDLEM AF STRUKTURUDVALGET

Stedets kirke, kirkens sted

Formål

Hvordan sætter foreningen fokus på og understøtter menighedsrådene i den fælles udfordring, det er at være ”stedets kirke”, uanset hvor i landet, man er kirke?

Baggrund

- Forskellige virkeligheder for kirken på landet og i byen (og alt derimellem)
- Samme tilgang og løsning: Aktivering af lokalområdets styrke – fokus på samarbejde og vekselvirkning mellem kirke og lokalområde

Stedets kirke, kirkens sted

Spørgsmål til politisk drøftelse fredag aften

- Hvordan kan Landsforeningen inspirere og bidrage til, at folkekirken lokalt – i samspil med andre aktører i lokalsamfundet – har fokus på områder under folkekirkelig forandring, hvad enten det er land eller by?
- Hvor lokalt skal det her løses?
- Er der behov for yderligere fleksibilitet i den folkekirkelige lovgivning for at møde den udfordring, at vilkårene er meget forskellige for forskellige typer lokalområder?

ARBEJDSGIVER – HVEM – MIG?

INGE KJÆR ANDERSEN

NÆSTFORMAND OG FORMAND FOR PERSONALEUDVALGET

Arbejdsgiver – hvem – mig?

Formål

At sætte fokus på:

1. de krav, som følger med menighedsrådenes ansvar og opgaver som arbejdsgiver
2. at Landsforeningens medlemmer er arbejdsgivere og de behov, det stiller til foreningen. Vi kan kun være en god arbejdsgiverorganisation og få forhandlingsretten, hvis vi er fælles om at nå målet

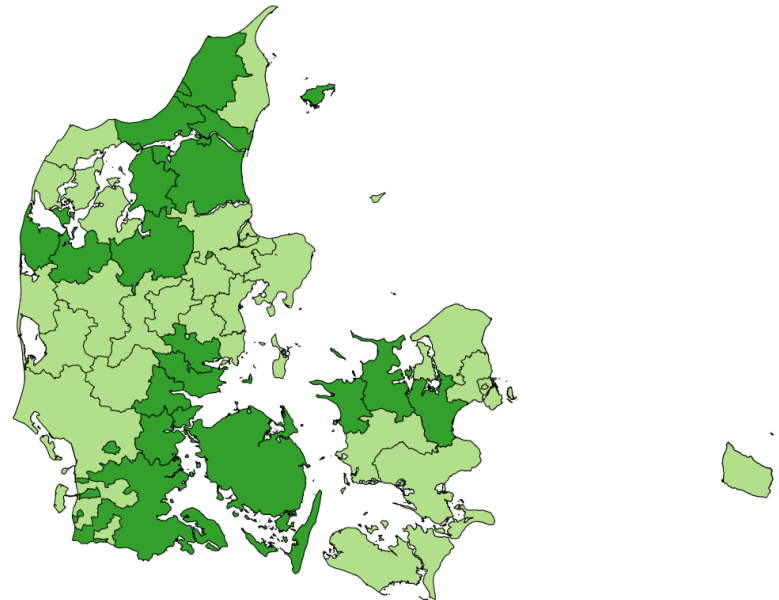
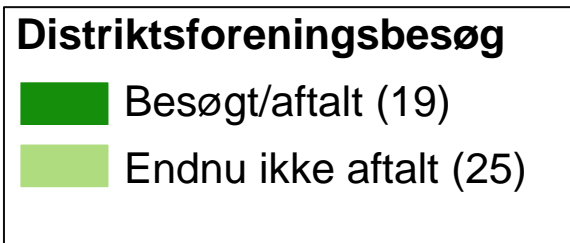
Baggrund

- Menighedsrådene betaler lønnen, derfor bør menighedsrådenes organisation forhandle løn- og ansættelsesvilkår
- Landsforeningen er arbejdsgiverorganisation – og arbejder på at få forhandlingsretten

Arbejdsgiver – hvem – mig?

Strategi for at overtage forhandlingsretten

- Ikke alene formalitet, men også et spørgsmål om tænkning
- Bestyrelsen og sekretariatet arbejder i øjeblikket sammen med distriktsforeningerne om at realisere strategien for arbejdsgiverorganisationen



Arbejdsgiver – hvem – mig?

Spørgsmål til politisk drøftelse fredag aften

- Når vi selv bliver ved med at undre os over, at vi er arbejdsgivere, hvordan skal vi så få andre til at tro på, at vi er det?
- Hvad der er god ledelse, og hvordan er vi gode arbejdsgivere?
- Hvordan er Landsforeningen en god arbejdsgiverorganisation?

RÆKKER DET ØKONOMISKE ANSVAR UDOVER SOGNEGRÆNSEN?

JOHN SKODSBORG

NÆSTFORMAND FOR ØKONOMI- OG KIRKEGÅRDSUDVALGET

Rækker det økonomiske ansvar udover sognegrænsen?

Tidligere: "Styring af folkekirkenes lokale økonomi"

Formål

- Hvordan menighedsrådet har (og skal have) et økonomisk ansvar i prioriteringen af provstiets økonomi
- Indgår i en revision af økonomiloven

Baggrund

- Tre ud af ti menighedsråd mener ikke, de har medansvar for den lokale kirkeskatteprocent
- Krav om drøftelse af provstiets økonomi opfyldes i praksis forskelligt, fordi loven ikke beskriver menighedsrådenes medansvar

Rækker det økonomiske ansvar udover sognegrænsen?

Spørgsmål til politisk drøftelse fredag aften

- Hvad kan vi gøre for, at flere menighedsrådsmedlemmer engagerer sig i diskussionerne om økonomi?
- Skal menighedsrådet have et større formelt ansvar for provstiets økonomi?
- Er der behov for at fastsætte mere klare regler for menighedsrådenes ansvar? I så fald hvordan og på hvilke områder?

AKTUELLE EMNER

OVERENSKOMSTFORHANDLING 2018

INGE KJÆR ANDERSEN

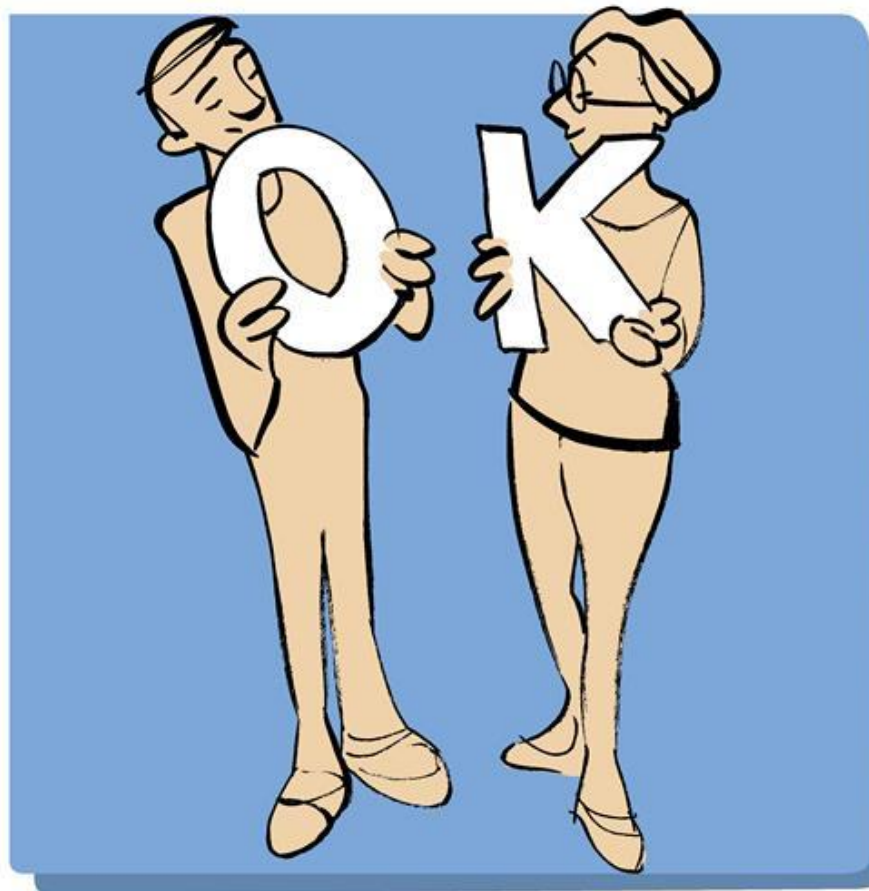
NÆSTFORMAND OG FORMAND FOR PERSONALEUDVALGET

Udveksling af krav OK18



Afgørende indflydelse

Statens overenskomster OK18



Vi venter på resultatet

Kritik: Forkert at inddrage kirkeansatte i konflikt

Op til 85 procent af de kirkeligt ansatte kan blive lockoutet af regeringen, hvis det kommer til en faglig konflikt. Det er ikke fair, siger Landsforeningen af Menighedsråd. Men foreningen har sovet i timen, siger professor

AF SIMONE NILSSON
nilsson@tdb.dk

Der er helt urimeligt, at så mange kirkeligt ansatte nu måske inddrages i en stor konflikt. Det mener næstformand for Landsforeningen af Menighedsråd Inge Kjær Andersen, der taler på vegne af de lokale menighedsråd, som ansætter gravere, kirkejenere, kordigene og kirkemusikere. Næstformandens kritik går blandt andet på, at det er staten, der har ret til at værelse lockout. Ikke menighedsrådene, selvom sidstnævnte ser sig selv som de ansattes egentlige arbejdsgivere.

"Menighedsråd ansætter og fyres folk. Vi administrerer og finansierer selv de ansattes løn som folkekirkens medlemmer. Men når der opstår konflikter på arbejdsmarkedet, er det pludselig nogle andre, der bestemmer," siger Inge Kjær Andersen.

"Staten kan inddrage kirkeansatte i konflikten, fordi staten har retten til at forhandle de ansattes overenskomster. Ikke menighedsrådene. Helt konkret ligger retten hos Finansministeriet, der overleverer den til Kirkeministeriet, og den fordeling af rollerne vil Inge Kjær Andersen have lavet om.

"Jeg vil gerne have Landsforeningen af Menighedsråd til at stå for enden af for-handlingsforløbet. Den danske model omfatter ikke os, når det er ministeriet, der laver forhandlingerne," siger hun.

Men det har Landsforeningen af Menighedsråd ikke ret i, siger Henning Jørgensen, professor i politologi ved Ålborg Universitet. Ifølge ham er det forkert at sige, at den danske model ikke omfatter kirken i dens tilfælde, for det er netop den danske model, at overenskomstaansatte medfører risiko for strejke og lockout.

Sådan rammer strejke og lockout folkekirken

► **Tilfælde af strejke** den 4. april vil det få følgende konsekvenser for ansatte i folkekirken:

► **Knap 400 kirkefunktionærer** er udtaget til strejke og må blive hjemme.

► **Enkelt konfirmationer** kan blive udsat, og 70 kirker må undvære organist.

► **Cirka 45 kirker** må undvære den kirkejenere.

► **44 præster i Helsingør Stift** er udtaget til strejke. Disse vil ikke kunne udføre deres skemalagte arrangementer.

► **Tilfælde af lockout** den 10. april vil det få følgende konsekvenser for ansatte i folkekirken:

► **Omkring 85 procent** af folkekirkens ansatte vil blive lockoutet.

► **Cirka 370 overenskomstaansatte** præster vil blive sendt hjem.

► **Stort set alle kirkefunktionærer** vil blive sendt hjem.

► **Overenskomstaansatte præster** må ikke løse deres arbejdsopgaver, hvilket også inkluderer planlagte begivenheder. Har de planlagt konfirmationer i påske, vil de formentlig blive udsendt til efter lockouten.

► **Begravelser er af gode grunde** aldrig planlagt i god tid, så disse vil tjenestemandansatte præster kunne varetagte. Det bliver dog i flere tilfælde uden gravere og kirkejenere, hvorfor det stadig er usikkert, hvad lockouten vil betyde for kommende begravelser.

► **Gudstjenester** kan i vid udstrækning gennemføres, da langt de fleste præster er tjenestemandansatte. Det kommer dog mange steder til at ske uden orgel og kor.

KILDE: FOLKEKIRKEN.DK



▲ Mange gravere vil blive ramt af lockout, hvis storkonflikten kommer i april. Her graves der på Tårs Kirke. -Foto: Henning Bagger/Ritzau Scanpix

streger, at hun anerkender både strejke og lockout som redskaber. Men når overenskomster skal fornyes for kirkeansatte, mener hun ikke, at arbejdsloven er der til at dække over for arbejdslovgivningen.

"Det er jo ikke staten, der har personalet. Måske skulle vi bade hos os og i ministeriet have været bedre forberedte, men vi har jo ikke prøvet det før. Det er ikke, fordi jeg ikke vil have, at vi skal bruge disse redskaber, men jeg vil have, at det er os, der forhandler," siger hun.

Kirkeminister Mette Beck (LA) står fast, at den danske model også gælder i folkekirken. I en skriftlig kommentar til Kristeligt Dagblad. Hun

sikrer, at Folketinget har besluttet, at det er de særlige overenskomster, som gælder på folkekirkens område, og at det tætte forhold mellem stat og kirke her kommer til udtryk.

"Det betyder jo altså, at folkekirken bliver en del af en konflikt, hvis der varslæs strejke," skriver hun og tilføjer, at det er en god tradition for at inddrage Landsforeningen af Menighedsråd i overenskomsthøringerne, og at hun har alle innsatser om at forstærke samarbejdet med organisationen fremover.

Sagen er et godt eksempel på, hvor svært det kan være at se, hvor grænsen går mellem kirke og stat, siger lektor på Center for Samfundsetik og

ved Aarhus Universitet Marie Vejrup Nielsen.

"I takt med, at staten har udviklet sig til en moderne stat, har den samtidig skullet forholde sig til folkekirken. Overenskomster er jo om noget et eksempel på, hvordan reglerne for samfundets generelt bliver en del af kirken. Det synliggør den her meget specielle samarbejdsmodel, hvor det ikke handler om kirke over for stat, men om, hvilke dele af kirken der er tæret på staten, så at sige. Spørgsmålet er jo så, om modellen for kirken som arbejdsgiver lever op til moderne forvaltningsbehov, og her vil det nok være svært at finde entydighed mellem de mange parter," siger Marie Vejrup Nielsen.

Urimeligt. Folkekirkens medarbejdere burde ikke være udtaget til lockout

AF INGE KJÆR ANDERSEN



DEN, DER BETALER, bestemmer musikken. Sådan lyder et godt gammelt værende konflikt om overenskomsterne på det offentlige område har aktualiseret – i hvor der hersker helt andre vilkår end på resten af det offentlige arbejdsmarked.

Her er det nemlig ikke arbejdsgvernes repræsentanter, der medlemsmodtagene om løn- og ansættelsesforhold. Nej, det er i stedet staten, der har arbejdsret og ikke vorens finansiering af Menighedsråd.

NÅR DET LIDT KLUNTEDE og ikke særlig danske forhandlingsystem i folkekirken igen spiller faldt, handler det blandt andet om finansieringen af kirkefunktionærer. Altså alle de dagligt får folkekirkens mange

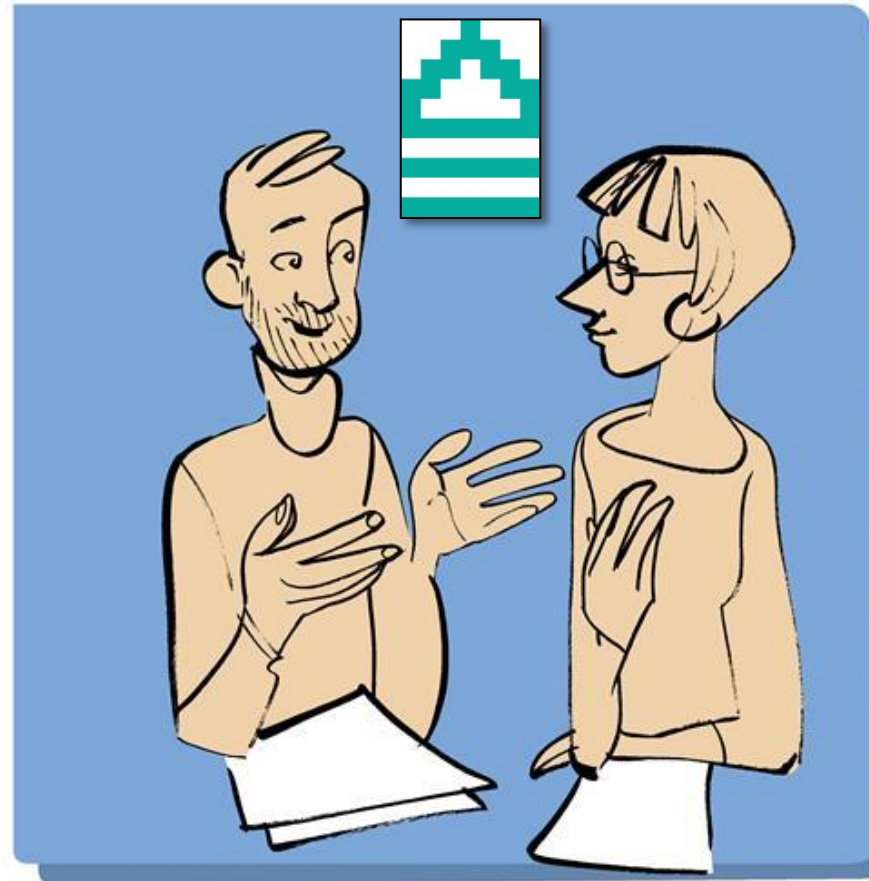
► **Ansatt** je ruxit, så præsten kan forkynde evangeliet og løse sine opgaver. De medarbejdere, der er betalt af medlemmerne af kirke – ikke af staten. Derfor er det også paradoksalt, at netop menighedsrådene medarbejdere er udtaget til lockout. For faktisk er, at de kir-

► **Graver** kirke- og kers me ken via

► **ow** res løn er betalt af kirke – ikke af staten. Derfor er det også paradoksalt, at netop menighedsrådene medarbejdere er udtaget til lockout. For faktisk er, at de kir-

► **De medarbejders løn er betalt af medlemmerne af den danske folkekirk** – ikke af staten.

Folkekirkenes forhandlinger 2021



Vi har forhandlingsretten

PROCEDURE VED HENVENDELSER OM UDMELDELSE

CARSTEN BØGH PEDERSEN

NÆSTFORMAND OG KONTAKTPERSON TIL DISTRIKTSFORENINGERNE

Når et menighedsråd melder sig ud eller overvejer det

Et fælles medlem – en fælles opgave

Heldigvis sjældent, men når det sker:

- Kontakt mellem distriktsforening og Landsforening
- Kontakt til rådet med henblik på dialog om medlemsfordelene
- Tilbud om et møde

EMNER FRA DISTRIKTSFORENINGERNE

STATUS PÅ FLØS

HANS-HENRIK NIELSEN

REPRÆSENTANT FOR LANDSFORENINGEN I PROGRAMLEDELSEN
FOR FLØS 3

FLØS 3

- Meget stor frustration blandt regnskabsførere og andre lønansvarlige:
 - Utilstrækkelige funktioner
 - It-løsningen er ustabil
 - Stadig eksempler på personalegrupper, som ikke får den korrekte løn
 - Lønnen er stadig ikke bogført
 - Svært at få kontakt med løncentrene
 - Løncentrene har utilstrækkelig viden om systemet
 - Betydeligt ekstraarbejde for de lønansvarlige

FLØS 3

- Et tidspresset projekt
- Et ressourcepresset projekt
- Uklart om leverandøren KMD har undervurderet opgaven eller om udbuddet har været præcist nok
- Landsforeningen blev inviteret ind i implementeringsprocessen, efter at leverandør var valgt og tidsplanen lagt
- Kirkeministeriet har pt. alvorlige forhandlinger med leverandøren
- Vi har følger meget op på udvikling og status
- Nyt møde i programledelsen på mandag

LANDSFORENINGEN PÅ FACEBOOK

TORBEN V. LAURIDSEN
SEKRETARIATSCHEF

Ny facebookside for menighedsrådsmedlemmer

f Landsforeningen af Menighedsråd

Startside 



Landsforeningen af Menighedsråd
@menighedsraad

Startside

Om
Billeder
Opslag
Fællesskab

Opret en side



 Synes godt om  Følg  Del 

Kontakt os  Send besked

 Status  Billede/video

Billeder



Religiøs organisation i Sabro, Aarhus, Danmark
[Åben nu](#)

Nyheder

 E-mailen er nu kontor@menighedsraad.dk.

 Telefonnummeret er nu 87 32 21 33.

Fællesskab Se alle

 Inviter dine venner til at synes godt om denne side

Hvad kan medlemmerne få på facebookside?

- En følelse af at indgå i et større fællesskab om at drive kirke og skabe et levende kirkeliv
- Nyheder, rådgivning, inspiration mm. fra foreningen
- Dele viden og erfaringer på tværs af sognegrænser
- Indgå i samtale og debat med andre rådsmedlemmer

Hvad får foreningen ud af siden?

- Mulighed for at ”lytte med” og spørge ind
- Komme i dialog med medlemmerne
- Tilbyde fællesskaber på tværs af geografi og interesser
- Servicere medlemmerne på nye måder, fx via grupper

Hvad skal I gøre?

- Følg meget gerne siden
- Del et opslag eller to i ny og næ

DET KOMMENDE KURSUSUDBUD

FLEMMING VIUM NIELSEN

POLITISK CHEF