

Velkommen til Provstiudvalgskonference 2024



Anton og monopolet

Provstiudvalget er en central spiller, når folkekirkekirkens lokale økonomi skal prioriteres.

Provstiudvalgene arbejder overalt på at finde gennemskuelige retfærdige modeller.

Men hvilke dilemmaer giver systematiske modeller for fordelingen?



Anton Pihl

*Formand for
Landsforeningen af
Menighedsråd*

Anton og monopolet



**Klaus Kern-
Jespersen**

Seniorrådgiver for
Biskopperne og tidligere
kontorchef i By-, Land-
og Kirkeministeriet



**Grete
Bækgaard
Thomsen**

Menigt medlem af
Lemvig Provsti



**Karin
Bundgaard
Nielsen**

Provst i Odsherred
provsti



**Hans-Henrik
Nielsen**

Bestyrelsesmedlem i
Landsforeningen af
menighedsråd

1. Folkekirke eller medlemskirke?

Skal midler fordeles til sognene primært i forhold til medlemstal - og herved lægge vægt på betjening af kirkens medlemmer - eller primært i forhold til befolkningstal - og hermed lægge vægt på at kirken også skal bruge ressourcer på at række ud til ikke-medlemmer?

Anton og monopolet

Hvad mener publikum?

Opsamling på www.menti.com

Anton og monopolet



**Klaus Kern-
Jespersen**

Seniorrådgiver for
Biskopperne og tidligere
kontorchef i By-, Land-
og Kirkeministeriet



**Grete
Bækgaard
Thomsen**

Menigt medlem af
Lemvig Provsti



**Karin
Bundgaard
Nielsen**

Provst i Odsherred
provsti



**Hans-Henrik
Nielsen**

Bestyrelsesmedlem i
Landsforeningen af
menighedsråd

2. Fordeling med fast driftsramme eller efter ansøgning

Mange steder drøftes rammer og kriterier for fordeling af ligningsmidler.

Skal driftsrammer tildeles på baggrund af indkomne budgetønsker (hvis nogen fx ønsker at ansætte en ungdomsmedarbejder), eller ud fra mere faste kriterier baseret på fx befolkningstal, medlemstal og lignende.

Hvilke fordele og ulemper ser I ved de to tilgange?

Anton og monopolet

Hvad mener publikum?

Opsamling på www.menti.com

Anton og monopolet



**Klaus Kern-
Jespersen**

Seniorrådgiver for
Biskopperne og tidligere
kontorchef i By-, Land-
og Kirkeministeriet



**Grete
Bækgaard
Thomsen**

Menigt medlem af
Lemvig Provsti



**Karin
Bundgaard
Nielsen**

Provst i Odsherred
provsti



**Hans-Henrik
Nielsen**

Bestyrelsesmedlem i
Landsforeningen af
menighedsråd

3. Vindmøller og solceller

Hvornår må vi investere i vindmøller og solceller for de gravstedskapitaler der ligger? - måske bare de 25 % af de gravstedskapitaler, der er indbetalt?

Anton og monopolet



**Klaus Kern-
Jespersen**

Seniorrådgiver for
Biskopperne og tidligere
kontorchef i By-, Land-
og Kirkeministeriet



**Grete
Bækgaard
Thomsen**

Menigt medlem af
Lemvig Provsti



**Karin
Bundgaard
Nielsen**

Provst i Odsherred
provsti



**Hans-Henrik
Nielsen**

Bestyrelsesmedlem i
Landsforeningen af
menighedsråd

Skal provstiudvalg kunne være medlem af Landsforeningen?

Anton Pihl, formand for Landsforeningen af Menighedsråd



Baggrund - folkekirken

- Især siden betænkning 1491 om folkekirkenes lokale økonomi (2007) har provstiudvalgene fået stadig flere opgaver og kompetencer
- I stadig flere provstiudvalg sker der en egentlig drøftelse af udviklingen af det kirkelige liv i provstiet
- Stadig flere menighedsråd efterspørger hjælp til løsning af opgaver. Der indgås samarbejder om løsning af opgaver og opgaver flyttes til provstiet
- Nogle menighedsråd ønsker denne udvikling. Andre prioriterer det lokale, og at menighedsrådene beholder deres opgaver

Baggrund - Landsforeningen

- Siden 2005 har Landsforeningen også skullet ”støtte menighedsrådsmedlemmer ved udførelsen af de hverv, de er betroet i provstiudvalg og stiftsråd”
- Vi har i stigende grad taget initiativer rettet mod medlemmer af provstiudvalg, herunder introduktionskurser og konferencer
- Foreningens rådgivningstilbud er tilgængelig for medlemmerne - også i deres funktioner i provstiudvalg og stiftsråd
- Foreningen tilbyder i stadig højere grad konsulenttydelser til provstiudvalg
- Foreningen tilbyder personligt medlemskab for medlemmer af provstiudvalg og stiftsråd, som ikke er medlemmer af et menighedsråd. Det giver adgang til årsmøde mv. men ikke stemmeret.

Provstiudvalgenes medlemmer og deres medlemskab af Landsforeningen

- Folkekirkenes provstiudvalg har 815 medlemmer
- Heraf tæller provster og præster 204
- Altså 611 læge medlemmer
- Af de læge medlemmer er 475 medlemmer af et menighedsråd, svarende til 78 %
- 136 provstiudvalgsmedlemmer er altså ikke medlemmer af et menighedsråd
- Af de 136, som ikke er medlemmer af et menighedsråd, har 29 indmeldt sig som personlige medlemmer af Landsforeningen

Har provstiudvalgene og deres medlemmer brug for mere?

- Provstiudvalgsmedlemmer har rejst efterspørgsel efter et forum i Landsforeningens regi særligt for provstiudvalgsmedlemmer
- Der er blandt andet ytret ønske om at være fagligt opdateret og indgå i netværk

Bestyrelsen har bedt en arbejdsgruppe

- undersøge det formålstjenlige i at udvide Landsforeningens medlemskreds med provstiudvalg og eventuelt stiftsråd,
- vurdere hvilken værdi, det kan skabe for menighedsråd, provstiudvalg, stiftsråd og folkekirken som helhed
- overveje mulige modeller

Arbejdsgruppen afleverede i oktober sine anbefalinger

Arbejdsgruppen

Arbejdsgruppen anbefaler,

- at der med en udvidelse af Landsforeningens medlemskreds skabes nye rum for samtale på og mellem folkekirkens niveauer.
- at provstiudvalg tilbydes medlemskab af Landsforeningen med beføjelser svarende til menighedsråd
- at Landsforeningen tilbyder målrettede tilbud til provstiudvalg, der faciliterer og giver inspiration til udvikling. Fra webinarer og kurser til erfamøder og konferencer

Arbejdsgruppens medlemmer

- **Peter Hundebøll** (formand for arbejdsgruppen), Landsforeningens Forretningsudvalg, Skads provstiudvalg, Treenigheds menighedsråd
- **Anders Hummelrose**, Brønderslev provstiudvalg, Brønderslev menighedsråd
- **Ingeborg Ilkjær**, Københavns stiftsråd, Lindevang menighedsråd
- **Doris Krarup Mogensen**, formand for Landsforeningens Medlemsudvalg, Bogense provstiudvalg, Veflinge menighedsråd.
- **Marie-Johanne Rønsholt**, bestyrelsen for distriktsforeningen for Syd- og Østsjælland og Møn, Tryggevælde provstiudvalg, Havnelev menighedsråd
- **Peter Senbergs**, bestyrelsen for distriktsforeningen Helsingør Stift Sydøst, provst i Gladsaxe-Herlev provsti, Søborggård-Haralds menighedsråd
- **Per Søgaard**, Haderslev stiftsråd, Fredericia provstiudvalg
- **Grete Bækgaard Thomsen**, Lemvig provstiudvalg, Lomborg-Rom menighedsråd

Bestyrelsens overvejelser

Landsforeningens bestyrelse

- ønsker at styrke foreningens relationer til provstiudvalgene
- foreningen skal give tilbud om netværk for provstiudvalgsmedlemmer og andre tilbud om videndeling
- Hen ad vejen skal vi spørge provstiudvalgene, om I er interesseret i et egentligt medlemskab

Program

- 09.30 Velkomst
- 09.45 Anton og Monopolet – håndtering af fordelingsdilemmaer
- 10.45 Perspektiver på baggrund af arbejdsmiljøundersøgelse
- 11.15 *Pause*
- 11.35 Skal provstiudvalg kunne være medlem af Landsforeningen?
- 12.10 **Sessioner 1. runde**
- 13.10 *Frokost og netværk*
- 14.00 Sessioner 2. runde
- 14.55 *Pause*
- 15.10 Skævvridning af folkekirkenes økonomi
- 16.00 Tak for i dag!

Ny menighedsrådslov

- i et provstiudvalgsperspektiv



Velkommen



Formål med i dag

At få jeres input til det videre arbejde hen mod en ny menighedsrådslov

Søren Abildgaard

Formand for Forberedende udvalg om ny menighedsrådslov

Medlem af Landsforeningens bestyrelse

Program

14:00 Velkomst - Program og formål med i dag

14:01: Introspørgsmål: Hvorfor har du valgt at deltage i denne session?

14:05: Udvalgets arbejde med de 3 temaer:

- Flexibel konstituering af menighedsråd
- Ny valgform til provstiudvalg og stiftsråd
- Medansvar for den samlede økonomi i ligningsområdet

14:20: Gruppedrøftelser - Refleksioner over oplæg ud fra spørgsmål om muligheder og begrænsninger

14:35: Opsamling på gruppedrøftelser

14:45: Kort om udvalgets arbejde med principielle ændringer på længere sigt

14:55: Tak for nu



Hils på hinanden

Hvorfor har du valgt at deltage i denne session?

- Hvad håber du, at få ud af det?

(3 minutter)

Udvalgets arbejde med de 3 temaer:

- A. Flexibel konstituering af menighedsråd
- B. Ny valgform til provstiudvalg og stiftsråd
- C. Medansvar for den samlede økonomi i ligningsområdet



A. Formål med fleksibel konstituering af menighedsråd



- ✓ Facilitere det gode menighedsrådsarbejde
- ✓ Fremme gode rammer for menighedsrådsarbejdet – uanset lokale vilkår
- ✓ Bidrage til at fremtidssikre folkekirkens lokale demokrati

A. Menighedsrådet bør kunne organisere sig, som det er bedst for dem

Menighedsråd er meget forskellige

- Store og små
- Med og uden hjælp til administration
- Forskellige vilkår i sognene

Regelsættet for konstituering og organisering af rådets arbejde er ens for alle, fx:

- Efter bemyndigelse kan kontaktpersonens opgaver delegeres til en ansat
- Rådet kan bemyndige udvalg til at træffe afgørelser på eget område
- Fælles menighedsråd for flere sogne kan selv fastsætte rådets størrelse



- Der er behov for større fleksibilitet
- Der er gode erfaringer fra forsøg

A. Forslag – menighedsrådets organisering

Det enkelte menighedsråd skal ved konstitueringen kunne vælge én af 4 modeller:

1. Den nuværende model med enkeltposter og sagsforberedende udvalg
2. Bestyrelsesmodel med professionel forvaltning
3. Bestyrelsesmodel med arbejdende udvalg
4. Formandskabsmodel

- Fordeling af opgaver og ansvar tilpasses de lokale forhold
- Medlemmerne kan arbejde med de områder, de interesserer sig mest for
- Menighedsrådets samlede opgaver og ansvar er uændret
- Den daglige personaleledelse placeres hos én person
- Menighedsrådets valg af model gælder for valgperioden, dog mulighed for at ændre model ifm. den årlige konstituering
- Den påtænkte model præsenteres på orienteringsmødet forud for menighedsrådsvalget

Forslag – menighedsrådets organisering

- Det enkelte menighedsråd skal ved konstitueringen kunne vælge én af 4 modeller:

1. **Den nuværende model med enkeltposter og mulighed for sagsforberedende udvalg**
2. Bestyrelsesmodel med ansatte til at administrere og udføre opgaver
3. Bestyrelsesmodel med arbejdende udvalg
4. Formandskabsmodel

- Menighedsrådet
 - vælger personer til en fastsat række enkeltposter
 - nedsætter kirke- og kirkegårdsudvalg
 - kan nedsætte yderligere udvalg
- Alle poster skal besættes
- Udvalg er alene sagsforberedende med mindre rådet har givet bemyndigelser

Forslag – menighedsrådets organisering

- Det enkelte menighedsråd skal ved konstitueringen kunne vælge én af 4 modeller:
 1. Den nuværende model med enkeltposter og sagsforberedende udvalg
 2. **Bestyrelsesmodel med ansatte til at administrere og udføre opgaverne**
 3. Bestyrelsesmodel med arbejdende udvalg
 4. Formandskabsmodel
- Menighedsrådet
 - har fokus på politiske beslutninger
 - uddelegerer opgaver til de ansatte
 - kan nedlægge en række enkeltposter
- Formands- og næstformandsposten beholdes
- Den administrative ledelse refererer til formanden
- Frihed til at fastsætte rådets størrelse?

Forslag – menighedsrådets organisering

- Det enkelte menighedsråd skal ved konstitueringen kunne vælge én af 4 modeller:
 1. Den nuværende model med enkeltposter og sagsforberedende udvalg
 2. Bestyrelsesmodel med ansatte til at administrere og udføre opgaver
 3. **Bestyrelsesmodel med besluttende udvalg**
 4. Formandskabsmodel
- Menighedsrådet
 - nedsætter en række udvalg, der har ansvar for hvert sit område
 - fastsætter budgetramme for hvert udvalg
 - modtager orientering fra udvalgene
- Ansvaret ligger på et udvalg frem for på en person (undtaget den daglige ledelse)
- Hvordan opretholdes offentlighed omkring beslutningerne?

Forslag – menighedsrådets organisering

- Det enkelte menighedsråd skal ved konstitueringen kunne vælge én af 4 modeller:
 1. Den nuværende model med enkeltposter og sagsforberedende udvalg
 2. Bestyrelsesmodel med ansatte til at administrere og udføre opgaver
 3. Bestyrelsesmodel med arbejdende udvalg
 4. **Formandskabsmodel**

- Menighedsrådet
 - forenkler organiseringen ved kun at vælge formand og næstformand
 - samler (typisk administrative) opgaver og ansvar hos formanden og næstformanden
- Øvrige medlemmer arbejder med aktiviteter og udvikling
- Kan sammenlignes med organiseringen i lokale foreninger

B. Ny valgform til provstiudvalg og stiftsråd

- Valget af læge medlemmer til provstiudvalg sker i dag i praksis på opstillingsmøderne
- Det samme gælder valg af læge medlemmer til stiftsrådet
- Det giver uklarhed om, hvornår valget holdes og afgøres
- Det er positivt med en præst i provstiudvalget. Men præster kan i dag stemme både på menighedsrepræsentant og på præsterepræsentant.



B. Forslag: Provstiudvalg og Stiftsråd vælges på en Valgforsamling



Der er behov for, at:

- Valget til provstiudvalg sker på en valgforsamling bestående af menighedsrådenes valgte og fødte medlemmer
- At læge medlemmer og præsten vælges på lige fod, og at alle stemmer på alle
- Menighedsrepræsentanten til stiftsrådet vælges på samme valgforsamling
- Der skal fortsat kunne udløses afstemningsvalg

C: Menighedsrådets medansvar for den samlede økonomi i ligningsområdet

- I menighedsrådsloven står i dag alene, at menighedsrådet administrerer kirkekassens indtægter.
- Der er behov for at tydeliggøre, at det **fælles økonomiske ansvar** i ligningsområdet er et anliggende for alle menighedsråd, herunder kirkeskattens størrelse

Landsforeningen foreslår ny regel:

”Menighedsrådene har gennem deltagelse i budgetsamråd medansvar for den samlede økonomi i provstiet.”



Drøft med hinanden

Hvilke **muligheder** ser I, i de nye forslag om:

A: Fleksible organiseringsformer for menighedsråd

B: Ny valgform for provstiudvalg og stiftsråd

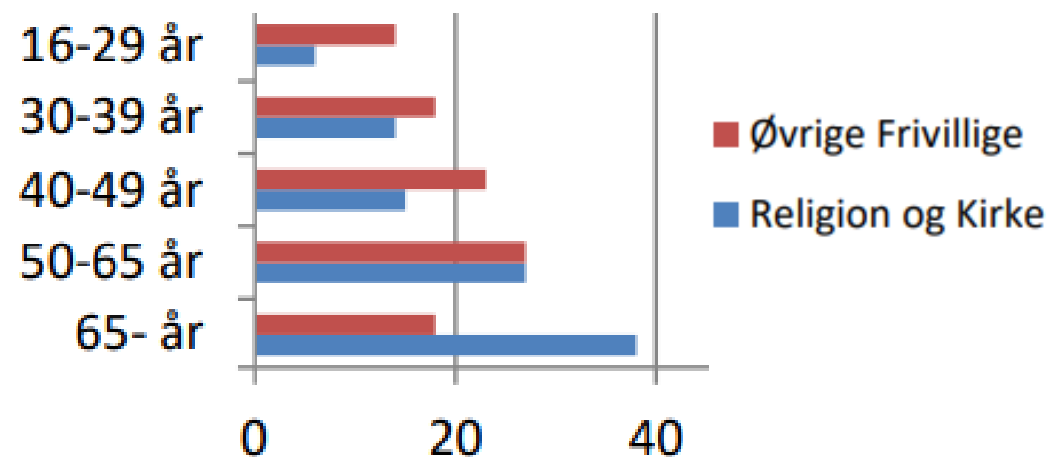
C: Menighedsrådenes medansvar for økonomien i provstiet

Hvilke **begrænsninger** ser I?

Principielle ændringer på lang sigt:

- Rekrutteringsgrundlaget om 10-20 år

- Der er behov for et generationsskifte i menighedsrådene
- Menighedsrådsloven skal tilpasses dem, der kommer efter os
- Folkekirken har en særlig udfordring



Kilde: Frivillighedsundersøgelsen 2012

Vi skal overveje:

- Hvordan vil næste generations interesse være for at deltage i et menighedsrådsarbejde som det nuværende?
- Hvilke behov er der for at tilpasse menighedsrådenes opgaver og ansvar?

Formål og hensyn

- Vi vil gøre det attraktivt at være menighedsrådsmedlem.
- Vi ønsker regelforenkling og større effektivitet.
- Vi ønsker at sikre medlemmernes demokratiske indflydelse
- Samvirket mellem præster og lægfolk er en bærende værdi
- Vi ønsker øget fleksibilitet tilpasset de lokale vilkår

Overvejelser

- Hvad er den gode lokale kirke?
- Hvordan skal opgavefordelingen være mellem sogn, provsti, stift og det nationale niveau?



Forslag, som overvejes på det længere sigt



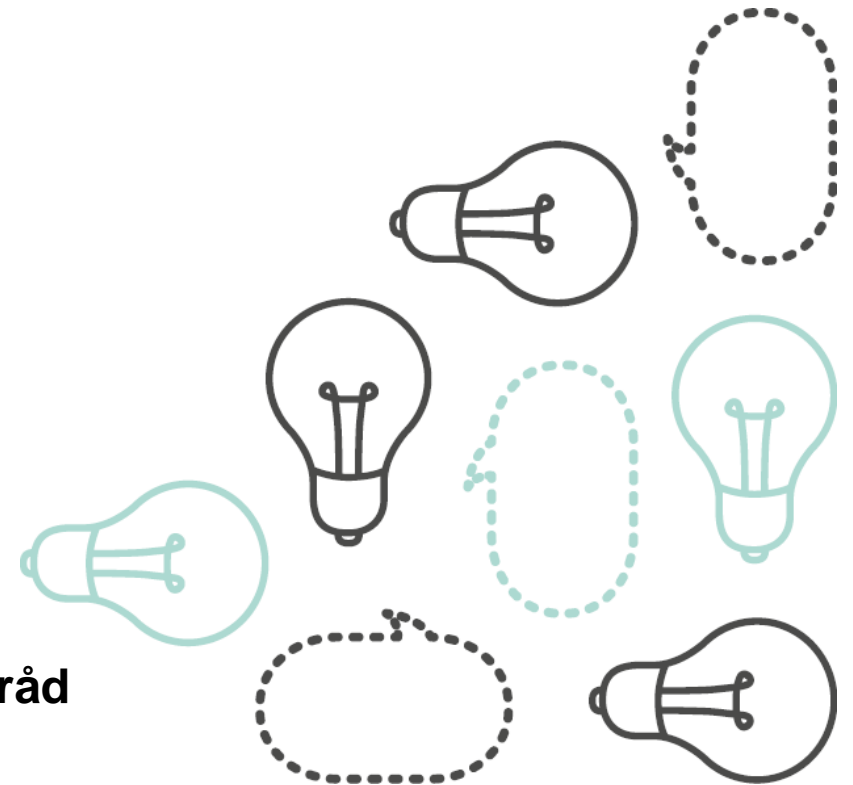
Foreløbige overvejelser:

- Balancen mellem frivillighed og lønnet arbejdskraft
- Ansvars- og opgavemængden i menighedsrådet
- Fuld frisættelse af menighedsrådets konstituering
- Kaldsret og samvirke i forbindelse med institutions- og funktionspræster
- Kaldsret mv. i storpastorater
- Lokale beslutninger om stedets liturgi

Samspil mellem menighedsråd og provstiudvalg

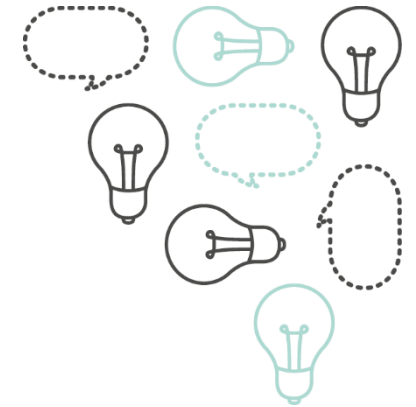
Del erfaringerne - hvordan det bliver godt?

Vivi Rolskov Jensen, Udviklingschef Landsforeningen af Menighedsråd

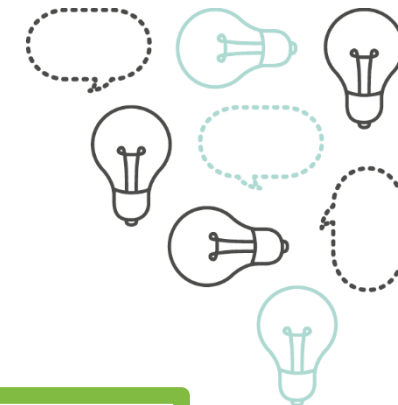


Formål

- Dele erfaringer
- Få inspiration til hvordan I tænker nyt
- Samle vores erfaringer I et katalog til jer og alle de provstiudvalgsmedlemmer, der ikke er her i dag.



Samspil mellem Provsttudvalg og menighedsråd



REGLER

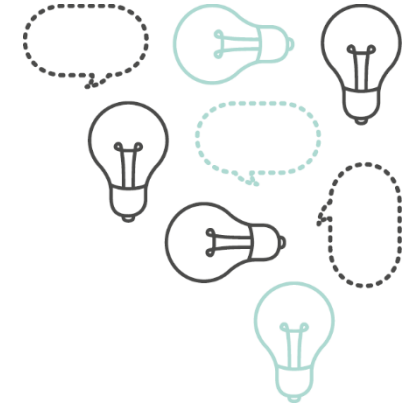


ERFARINGER



NYE IDÉER

Regler



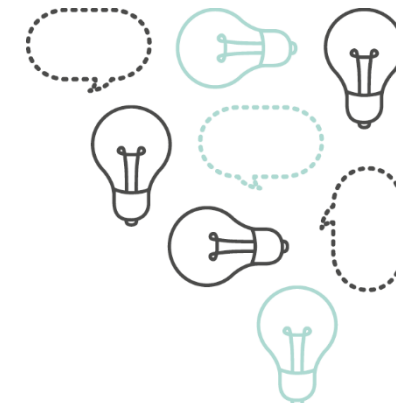
Provstiudvalget er altid:

- Økonomisk knudepunkt: koordinerer økonomien i provstiets sogne.
- Fastsætter driftsrammerne for de lokale kirkekasser. Fastsætter rammerne for kirkeskatten i provstiets sogne. Bevilliger penge til større anlægsprojekter.
- Tilsynsførende: fører tilsyn med menighedsrådenes administration af økonomien.

Provstiudvalget kan også være:

- Omdrejningspunkt for samarbejde mellem sognene: fælles målsætninger for det kirkelige arbejde, kommunikation, regnskabsføring mm.
- Puljer, fælles virksomhed, ansatte, kirkeliv. Alt det vi gør alene kan gøres sammen. Det kræver et godt samspil.

Innovation og nyudvikling i samspillet?



Hvordan skaber man innovation og nyudvikling:

- Brug andres erfaringer, hvor du selv er
- Kig på det der virker og gør mere af det
- Finde på nye ting, når noget går i en forkert retning
- Og finde på nyt i samtalen med andre?

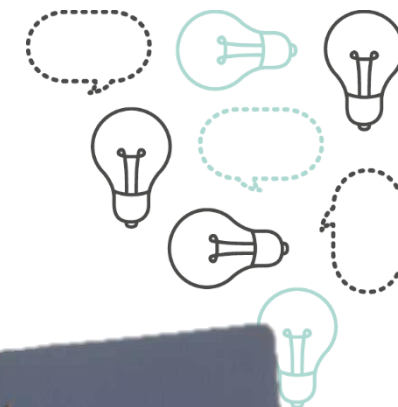
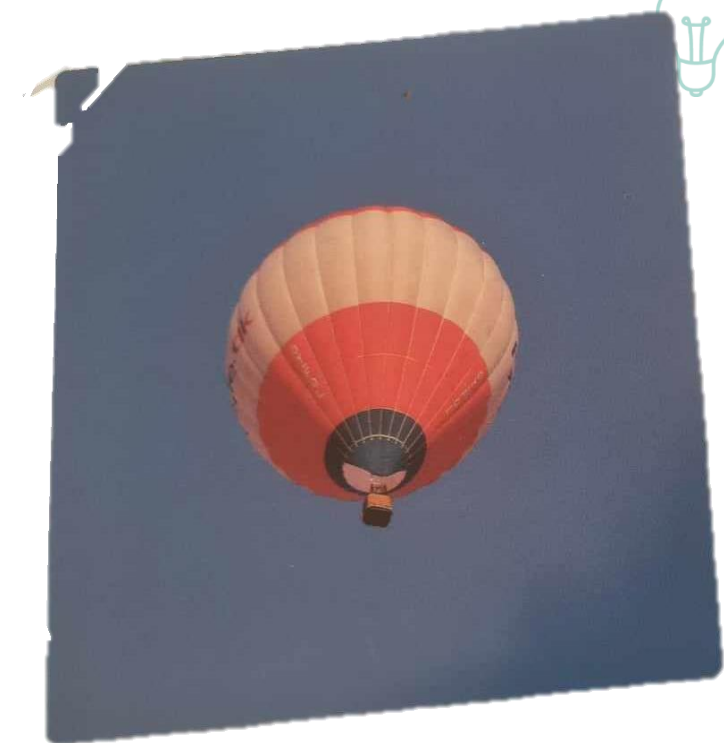
Måske har I husket at tage erfaringerne med?

- Brug gerne billederne til at sætte gang i samtalerne.
- Billedet her kunne sende tanker til Thisted Provstis kor
- Hullet dæk kunne sende tanker til samarbejde om udfordringer med at få personale

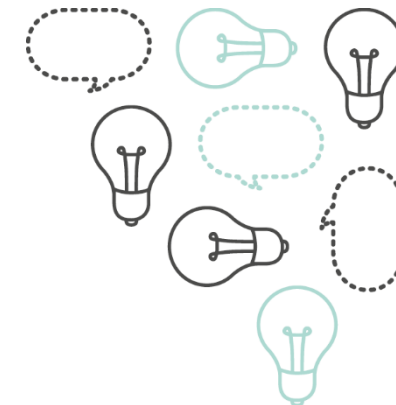
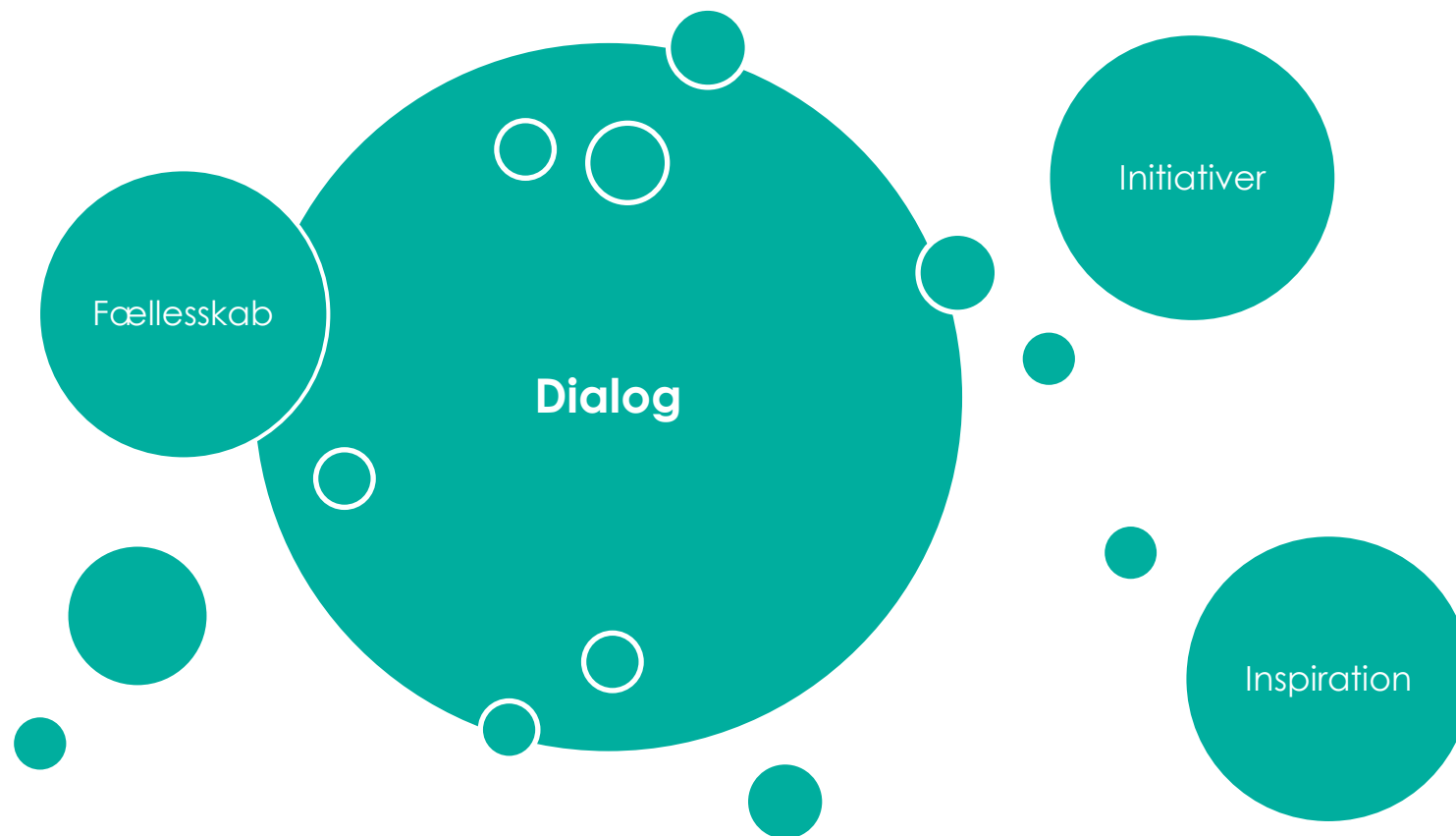
Hvad kunne være en god erfaring

Måske har I husket at tage erfaringerne med? Brug billeder

- Billedet her kunne sende tankerne til Thisted Provstis kor
- Samarbejde om udfordringer med at få personale
- God dialog på et budgetsamråd, hvor der blev mere gennemsigtighed i fordeling af midler.
- Initiativer for udsatte, som kun kan løses sammen
- Drift og kirkeliv, der skabes sammen



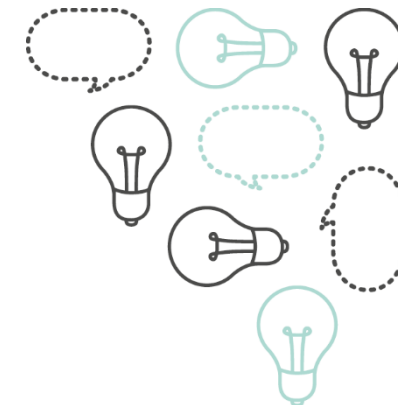
Erfaringer



ICEBREAKER

I skal varme stemmebåndene op, så vi er klar til at dele viden og erfaringer

- Brug et par minutter til at finde et kort, der siger noget om dig selv, kirkelivet hos dig og dit provstiudvalg.
- Find sammen to og to og præsenter jer kort for hinanden.
- 5 min

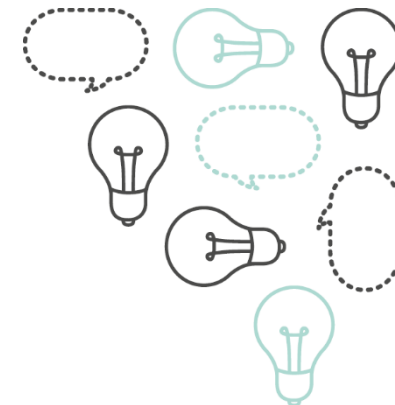


Gruppesamtaler ved bordene

- Hvilke gode erfaringer har I med samspillet mellem provstiudvalg og menighedsråd?
- Hvilken værdi giver de?
- Hvordan kan andre bruge dem?

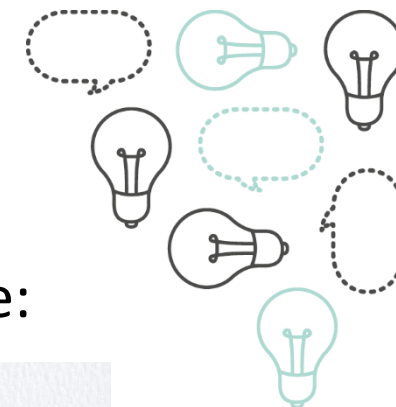
30 min.

Skriv afsender på og så det kan læses af andre 😊

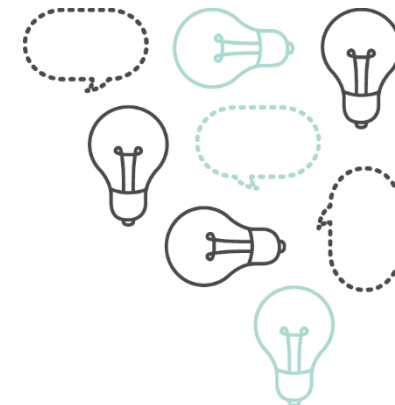


Gå sammen med en anden gruppe – stå op

- Gå sammen med den anden gruppe, så I sammen med en anden gruppe:
 - Fremlæg erfaringerne for hinanden.
 - Brug ord og billederne til at vise erfaringerne?



Har I nye idéer? Er der noget I skal have hjælp til?



Til sidst skal vi undersøge om I kan eller allerede har fået nye idéer til at forbedre samspillet.

Vend papiret om.

Brug evt. kortene som inspiration:

- Fix det der er i stykker/er der problemer der skal løses?
- Brainstorm -forestil dig en ny virkelighed

Kan billederne sige noget om samarbejde?

- Giver de jer idéer til udvikling af samspillet.

- Tak for idéerne
- Send gerne flere på ideer, hvis de kommer på vej hjem i bilen
- Vi samler op og sender kataloget til jer



Menighedsrådsvalg 2024



KALDER PÅ ALLE

Melodi: *Lover den Herre*

Kalder på alle, nu tid til at bruge din stemme
Sammen vi knytter et bånd, som enhver kan fornemme
Stem, hvor du bor
Fællesskab spirer og gror
Blomstrer, hvor du hører hjemme

Kalder på alle, i fællesskab sætter vi rammen
Nye idéer vil skyde og vokse fra stammen
Stem i, og få
Mer, end du selv kan formå
Kirken den skaber vi sammen

Sangtekst: Peter Thielst/Advice

MENIGHEDSRÅDSVALG 2024



VALGFORBEREDELSE



VALGBESTYRELSE



OFFENTLIGT ORIENTERINGSMØDE



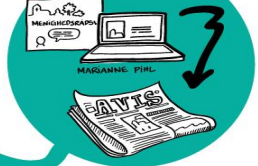
JEG BRÆNDER FOR AT SIDDE I MENIGHEDSRÅDET

REKRUTTERING



MENIGHEDSRÅDSVALG

ANNONCER



VALGFORSAMLING

KANDIDATER STILLER OP



DEBAT



AFSTEMNING



SCENARIO #1

SCENARIO #2



DER INDLEVERES KANDIDATLISTE SENEST 4 UGER EFTER VALGFORSAMLINGEN



KONSTITUERING



1. ARBEJDS DAG

Menighedsrådene er folkekirken
lokale demokrati



Menighedsrådsvalg – en demokratisk samtale

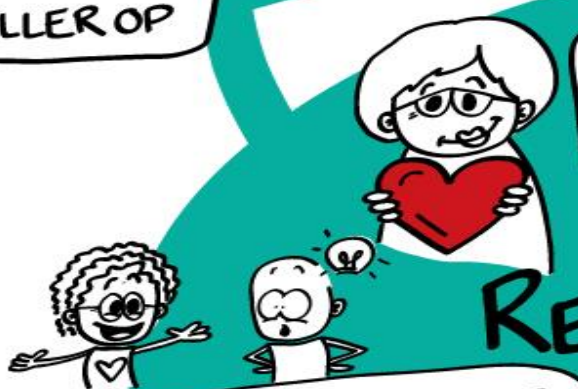
- Til menighedsrådsvalget spiller åbenhed, samtale og debat en stor rolle
- Centralt ved valget er, at menighedsrådet vælges af de medlemmer i sognet, der møder op på valgforsamlingen
- Forud for selve afstemningen får medlemmerne mulighed for at høre kandidaterne præsentere sig og stille spørgsmål til dem
- Med andre ord er det med valgforsamlingen og orienteringsmødet den åbne dialog om ønsker til kirkens fremtid, der er i centrum

Målsætninger

1. Fortællingen om det **givende fællesskab** i kirken og menighedsrådsarbejdet skal udbredes til **forskellige aldersgrupper**.
2. Menighedsrådsarbejdet skal **være mere anerkendt**
3. Menighedsrådsarbejdets indhold skal være **formidlet på en enkel måde**
4. Der skal være **enkle redskaber**



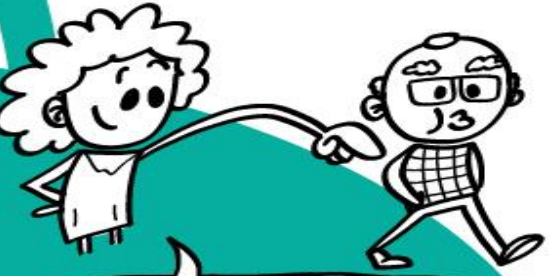
...N KLOGERE PÅ HVAD
...NIGHEDSRÅDET ER,
...RDAN VALGET FOREGÅR
...VORDAN DU STILLER OP



JEG BRÆNDER FOR
AT SIDDE I
MENIGHEDSRÅDET

REKRUTTERING

MENIGHEDSRÅDSVALG



HEJ! VIL DU
STILLE OP TIL
MENIGHEDSRÅDSVALGET?



Rekruttering

- For at sikre demokratiet i folkekirken, ligger der både en opgave i at
 - Få kandidater til at stille op
 - Få medlemmer til at stemme
- Det er også centralt i forhold til rekrutteringen





**Den gode historie om
menighedsrådsarbejdet skal
udbredes**



Den gode historie om menighedsrådsarbejdet skal udbredes

Menighedsrådsmedlemmerne er
med til at gøre den personlig og
genkendelig



VÆRDIER

Fællesskab

Gøre en forskel

Demokrati

Lokalsamfund

Nye kompetencer

Indflydelse

Hvad brænder du for?

Øvelse

Rangér klodserne med:

1. Den mest meningsfulde værdi øverst
2. Den mindst meningsfulde værdi nederst

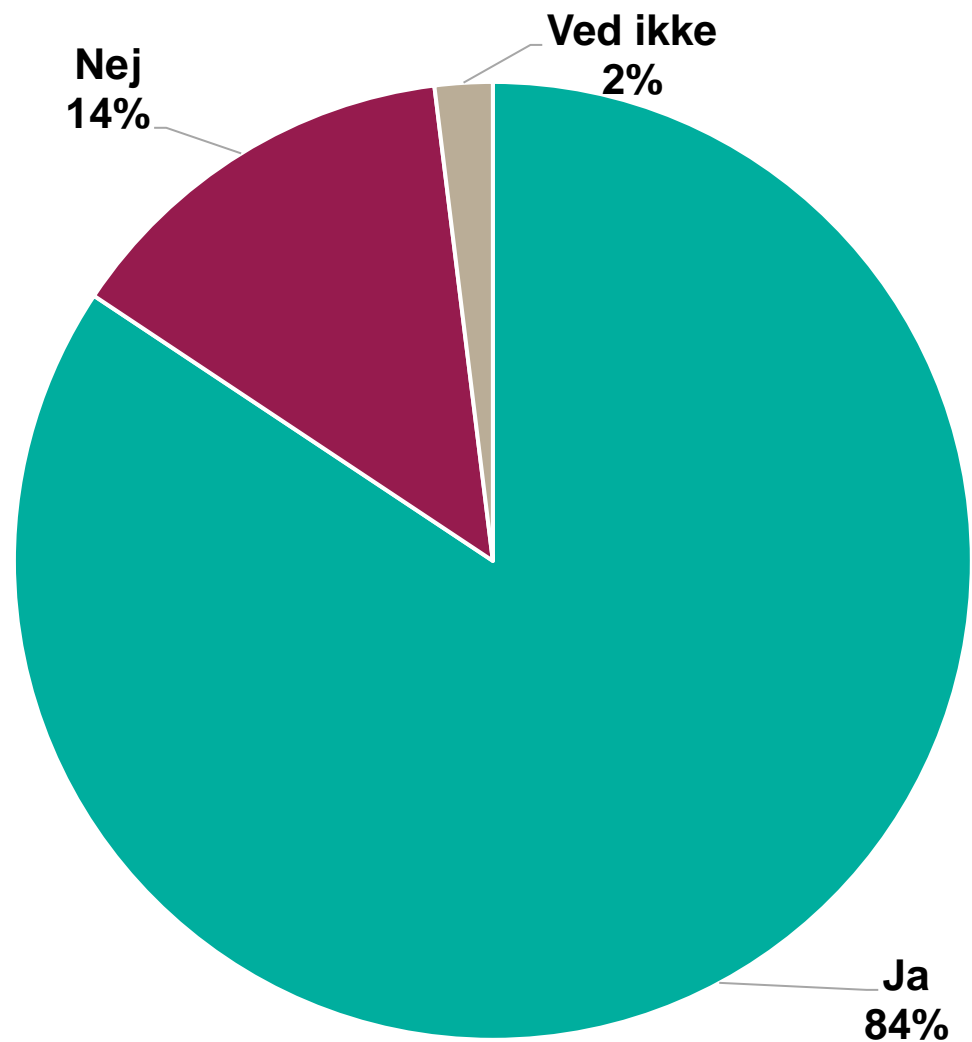
2 minutters egen refleksion



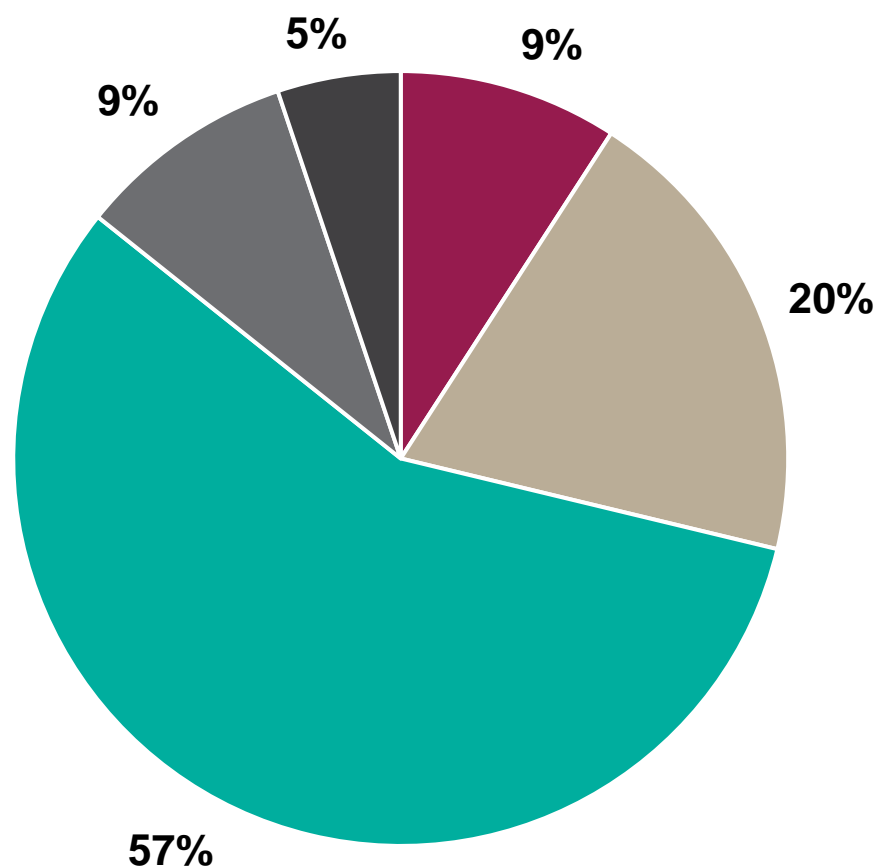
Henvendelsen



Den personlige opfordring



Hvem opfordrede?

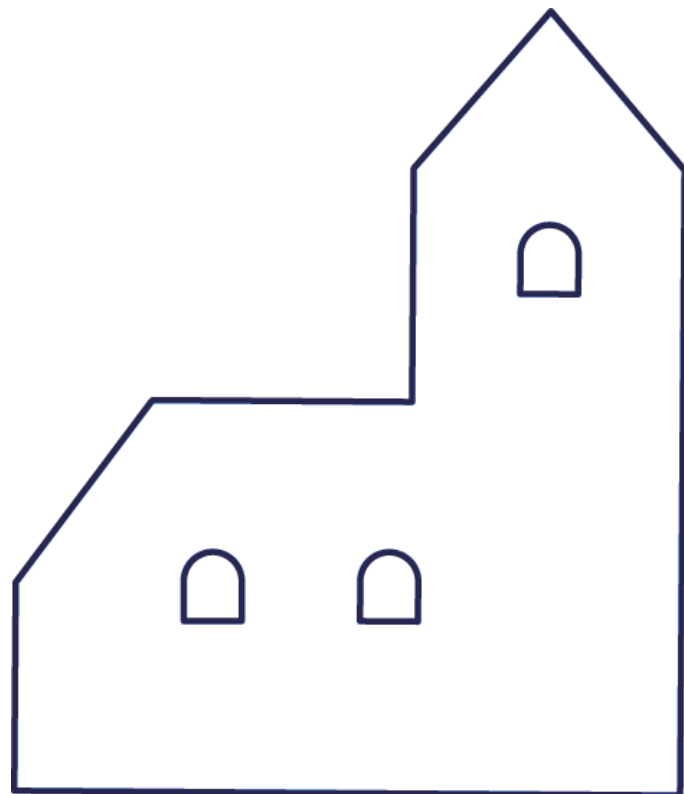


- Ven/anden bekendt
- Præsten
- Menighedsrådsmedlem
- Andre med tilknytning til kirken
fx ansat eller frivillig
- Andet

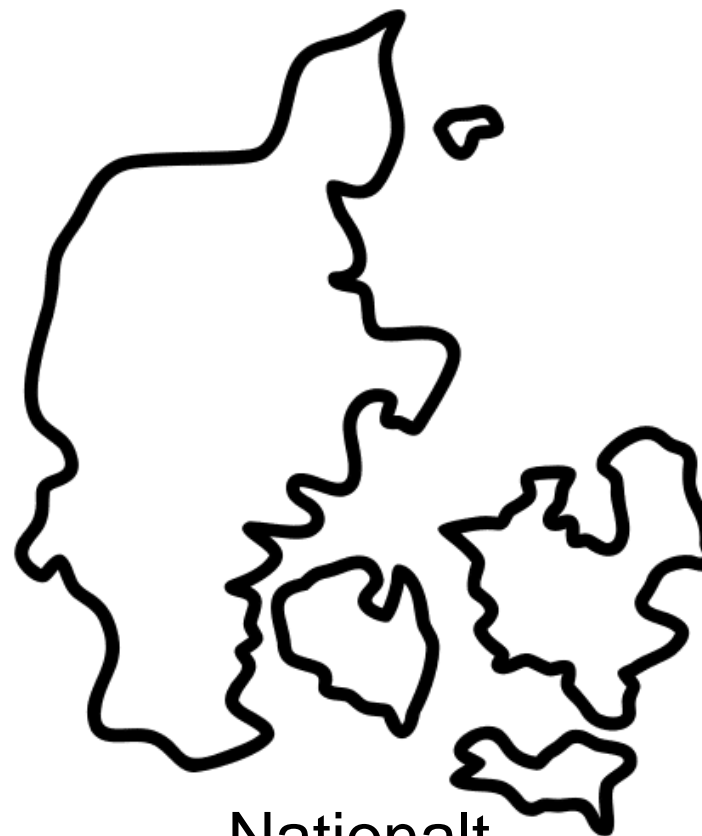
Hvordan skal den gode historie udbredes hos jer?

***Tal sammen ved bordene
- og skriv jeres input på post-it's***

Kampagne om valget



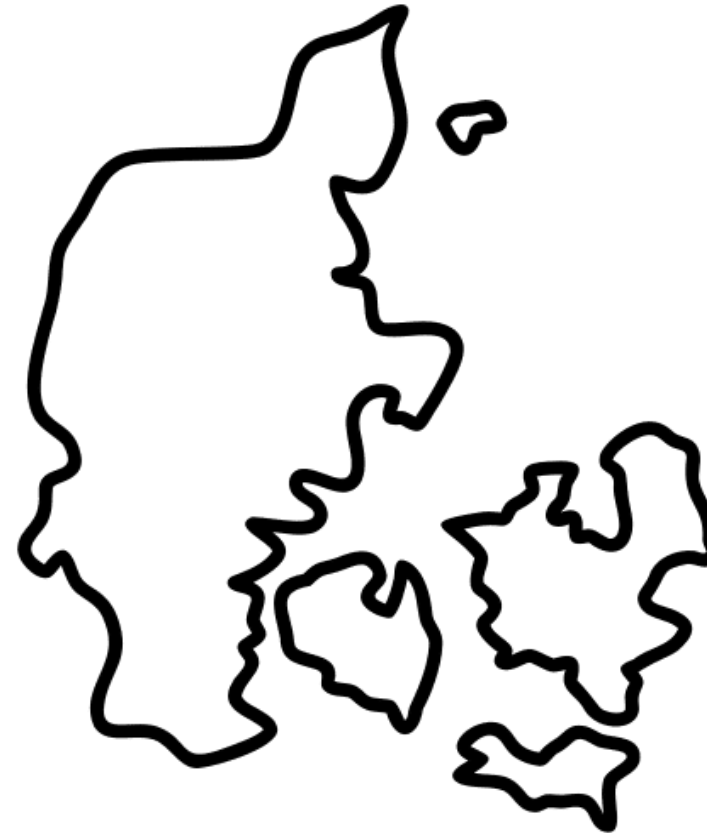
Lokalt



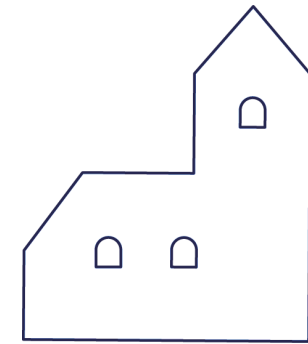
Nationalt

National kampagne

Sang
Happening
Undersøgelse
Markedsføring/Annoncering
Rollemodeller



Nationalt



Lokalt



FRA FORSKNING VED VI, AT FÆLLESSANG STYRKER SAMHØRIGHEDFØLELSEN



**SANG ER EN
HJØRNESTEN I
FOLKEKIRKEN**

A high-angle shot of a large, wood-paneled hall with a central aisle. A group of diverse young people, including boys and girls of various ethnicities, are standing in the aisle and on either side. The room is lit with warm, ambient lighting from string lights along the top of the walls. The text "Brug din stemme" is overlaid in the center of the image.

Brug din stemme



68 % af danskerne synes, at menighedsrådenes arbejde er relevant for samfundet.



2 ud af 3 danskere synes, at menighedsrådenes arbejde er relevant for deres lokalområde.



Markedsføring og annoncering

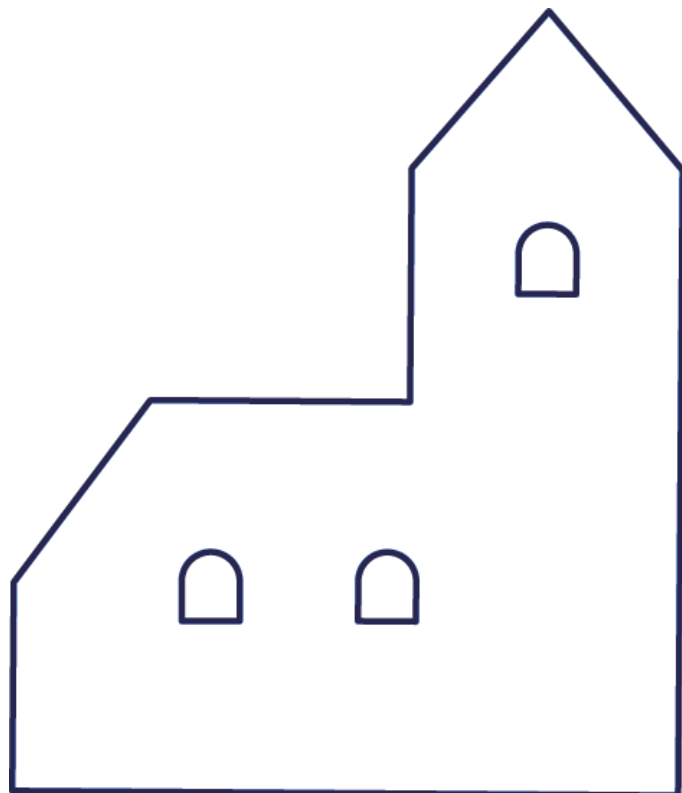
- Pressemeddelelser
- Annoncer i landsdækkende medier
- Reklamer
- TV

Rollemodeller

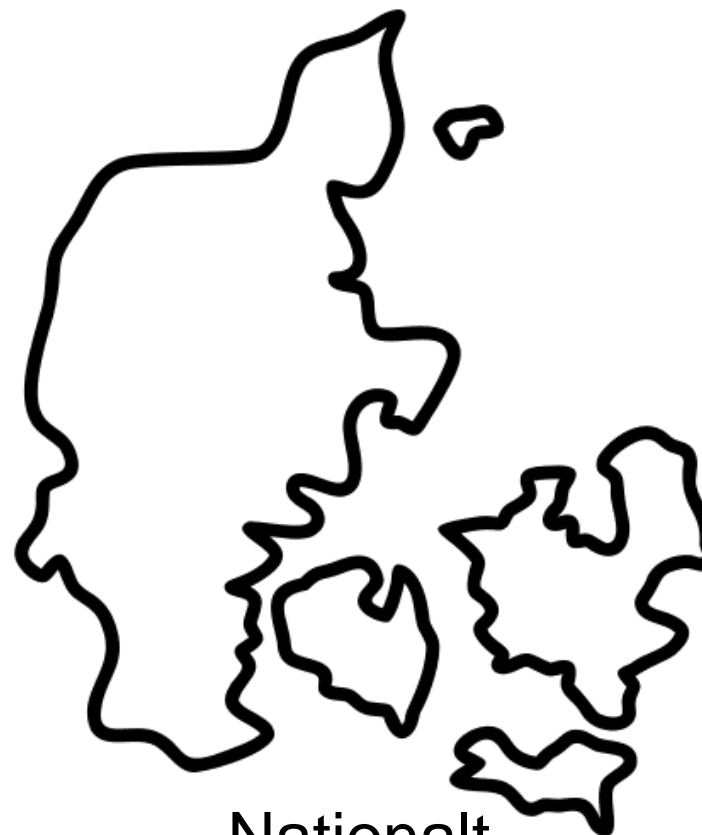
- Geografi
- Køn
- Alder
- Motivation - drivkraft



Kampagne om valget



Lokalt

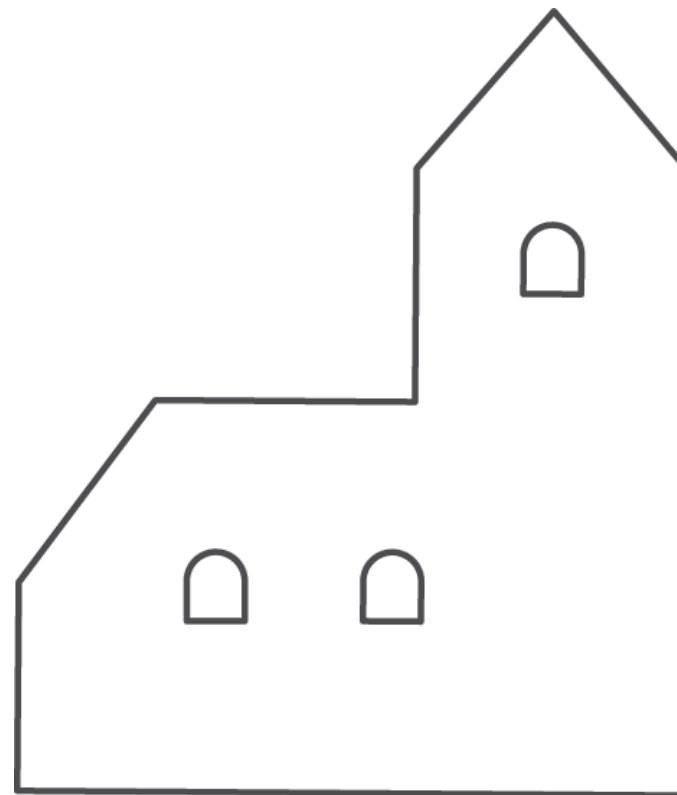


Nationalt

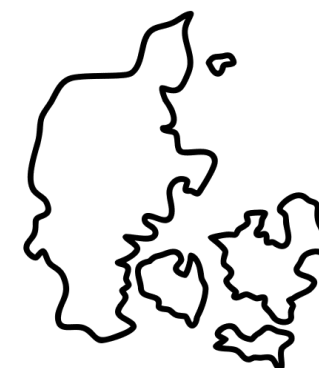
Lokale kampagner

Mød op, stil op, stem

- Den gode historie
- Sang
- Rollemodeller
- Engagement og opmærksomhed
- Markedsføring/Annoncering
 - Synlighed overfor befolkningen
 - Lokale medier



Lokalt



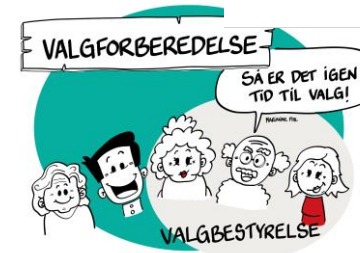
Nationalt

Engagement og opmærksomhed om valget

- Enkle materialerne
 - Valgkalender
 - Postkort
 - Plakat
 - Katalog
 - Kandidatfolder
 - Illustrationer og logo



Illustrationer og logo



Markedsføring og annoncering

- Grib chancen, og vær med til at forme kirken

**Opfordring fra menighedsrådene:
Brug din stemme**

Menighedsrådsvalg: Fordomme om folkekirken blev gjort til skamme

God erfaring med lokal presseomtale fra menighedsrådsvalg 2020

FOLKEKIRKENS INTRANET

[JOB](#)
[MATERIALEBANK](#)
[SUPPORT](#)
[BAG OM FIN](#)
[SØG](#)

[FORSIDE](#)
[TEMAER](#)
[NYHEDER](#)
[VEJLEDNINGER](#)
[SKABELONER](#)
[SYSTEMER](#)

DINE PERSONLIGE VALG
⚙️

LOG IND
🔒

Forside > Temaer > Menighedsrådsvalg

Menighedsrådsvalg

Bliv godt klædt på til valget. Her på siden finder du alt det, du skal bruge - fra kurser om valg til materialer, vejledninger og links til selve valgsystemet.

The infographic 'MENIGHEDSRÅDSVALG 2024' is a circular flowchart with a central figure of a person with curly hair. The process starts with 'VALGFORBEREDELSE' (Candidate selection) and 'VALGBESTYRELSE' (Candidate selection committee), leading to 'KANDIDATER SKILLES OP' (Candidates are separated). This leads to 'VALGFORSAMLING' (Election meeting) which includes 'DEBAT' (Debate), 'AFSTEMNING' (Voting), and 'MENIGHEDSRÅDET ER VALGT' (The church council is elected). The final step is 'KONSTITUERING' (Constitution) on '1. ARBEJDSDAG' (1st working day). Other elements include 'ANNONCER' (Announcements), 'ORIENTERET OG ORIENTERINGSMØDE' (Orientation and orientation meeting), and 'REKRUTTERING' (Recruitment). A speech bubble says 'DET ER HER, VALGET SKER!' (This is where the election takes place!).

Valgsystemet
Sådan finder du ind til valgsystemet på kirkeportalen

Valg- workshops
Se listen med tid, sted og tilmelding på menighedsraad.dk

Øvrige valg-arrangementer
Se oversigt over kurser, webinarer og møder, der handler om optakt til menighedsrådsvalget.

Har du spørgsmål om valget?
Kontakt Landsforeningen eller dit stift. Du kan finde kontaktoplysninger her.

OM TEMAET

Oprettet: 9. december 2022
Opdateret: 22. januar 2024

[Print](#) [Videresend](#) [Vis side som PDF](#)

Hvordan arbejder I med valget hos jer?

Har I gode idéer til eller erfaringer med hvordan provstiudvalget kan understøtte menighedsrådsvalget?

Tal sammen ved bordene
- og skriv jeres input på post-its

MENIGHEDSRÅDSVALG 2024



VALGFORBEREDELSE



VALGBESTYRELSE



ANNONCER

OFFENTLIGT ORIENTERINGSMØDE



BLIV KLOGERE PÅ HVAD MENIGHEDSRÅDET ER, HVORDAN VALGET FOREGÅR OG HVORDAN DU STILLER OP

JEG BRÆNDER FOR AT SIDDE I MENIGHEDSRÅDET

REKRUTTERING



MENIGHEDSRÅDSVALG

HEJ! VIL DU STILLE OPTI MENIGHEDSRÅDSVALGET?

ANNONCER



KANDIDATER STILLER OP



VALGFORSAMLING

DEBAT



AFSTEMNING



SCENARIO #1

SCENARIO #2



DER INDLEVERES KANDIDATLISTE SENEST 4 UGER EFTER VALGFORSAMLINGEN

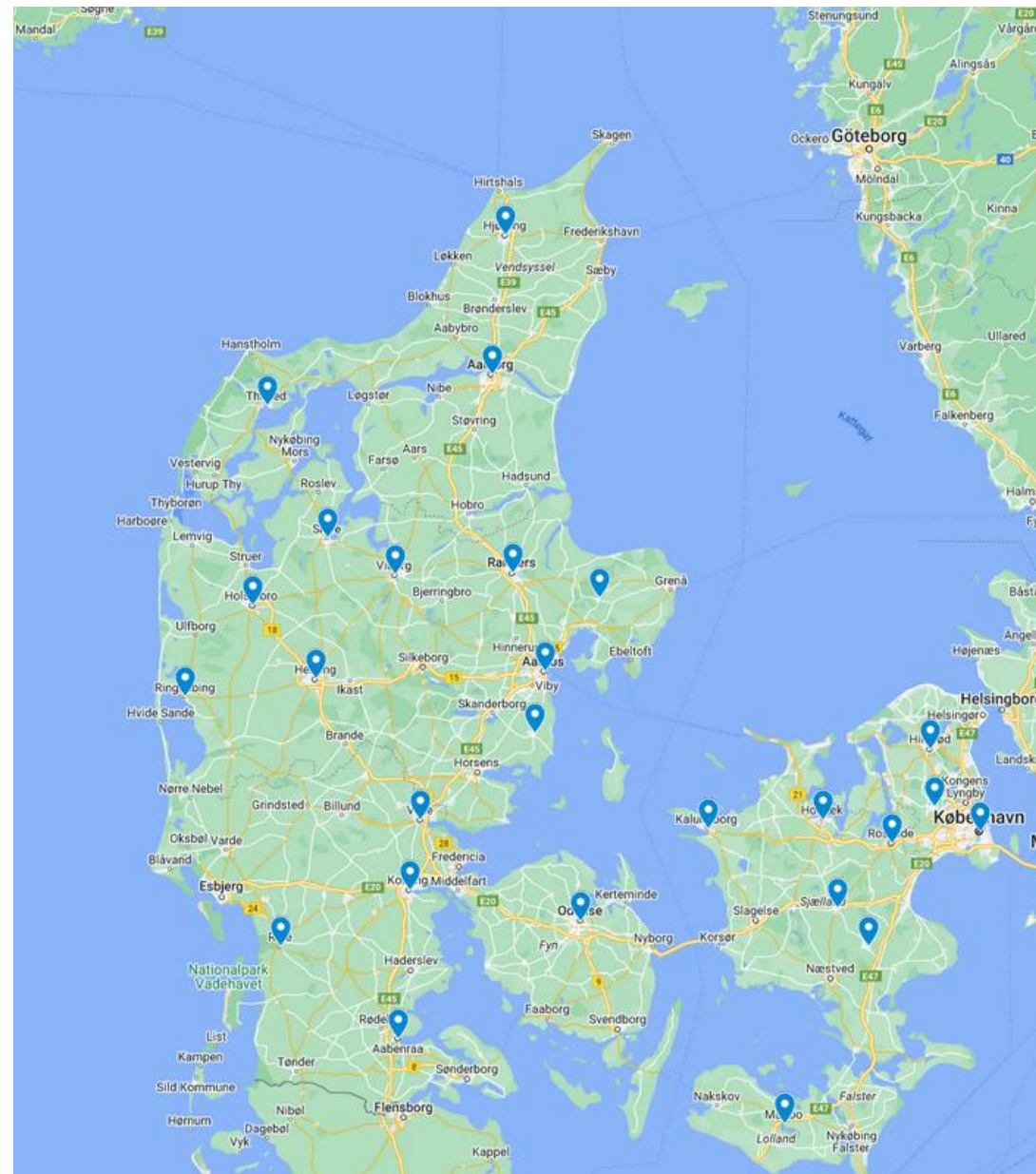
AFSTEMNING VALG

KONSTITUERING



1. ARBEJDS DAG

Valgworkshops i hele landet



Program

- 09.30 Velkomst
- 09.45 Anton og Monopolet – håndtering af fordelingsdilemmaer
- 10.45 Perspektiver på baggrund af arbejdsmiljøundersøgelse
- 11.15 *Pause*
- 11.35 Skal provstiudvalg kunne være medlem af Landsforeningen?
- 12.10 Sessioner 1. runde
- 13.10 ***Frokost og netværk***
- 14.00 **Sessioner 2. runde**
- 14.55 *Pause*
- 15.10 Skævvridning af folkekirkens økonomi
- 16.00 Tak for i dag!

Sessioner – 1. og 2. runde

1. Samspil mellem menighedsråd og provstiudvalg – Lokale T7+T8
2. Menighedsrådsvalg 2024 – Lokale S4+S5
3. Ny menighedsrådslov i et provstiudvalgsperspektiv – Auditoriet

Se på dit navneskilt, hvad du har tilmeldt dig.

Program

- 09.30 Velkomst
- 09.45 Anton og Monopolet – håndtering af fordelingsdilemmaer
- 10.45 Perspektiver på baggrund af arbejdsmiljøundersøgelse
- 11.15 *Pause*
- 11.35 Skal provstiudvalg kunne være medlem af Landsforeningen?
- 12.10 Sessioner 1. runde
- 13.10 *Frokost og netværk*
- 14.00 Sessioner 2. runde
- 14.55 *Pause*
- 15.10 **Skævvridning af folkekirkenes økonomi**
- 16.00 Tak for i dag!



LANDSFORENINGEN
AF MENIGHEDSRÅD

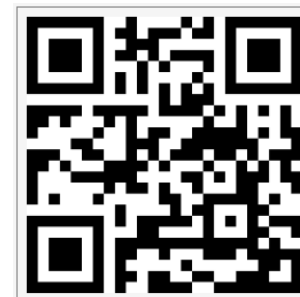
Damvej 17-19

Kontakt os

valg@menighedsraad.dk

87 32 21 33

menighedsraad.dk



Skævvridning af folkekirkenes økonomi



Velkommen



Formål med i dag

At debattere folkekirkens samlede økonomi og udligningsordning nu og i fremtiden

Hans-Henrik Nielsen

Formand for Udvalg om Økonomi, Bygninger og Grøn omstilling

Medlem af Landsforeningens bestyrelse



Program

15:10 Velkomst - Program, formål og folkekirkens udfordringer

15:15 Intro til folkekirkens økonomi

15:20: Intro til fokusområde: Reducere antallet af kirker

15:25: Gruppedrøftelser - Refleksioner over oplæg

15:35: Intro til fokusområde: Mere bæredygtig kirkegårdsdrift

15:40: Ny model for udligningsordning?

15:45: Gruppedrøftelser – Refleksioner over oplæg

15:55: Opsamling og Afrunding

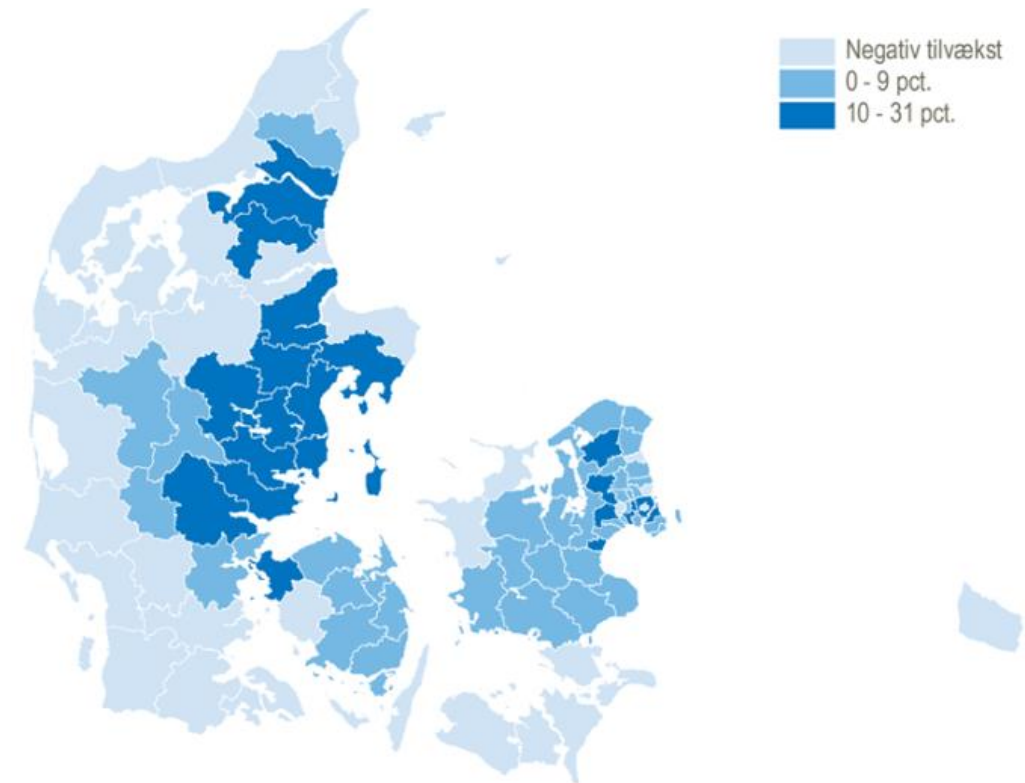
16:00: Tak for i dag



Udfordringer for folkekirken generelt

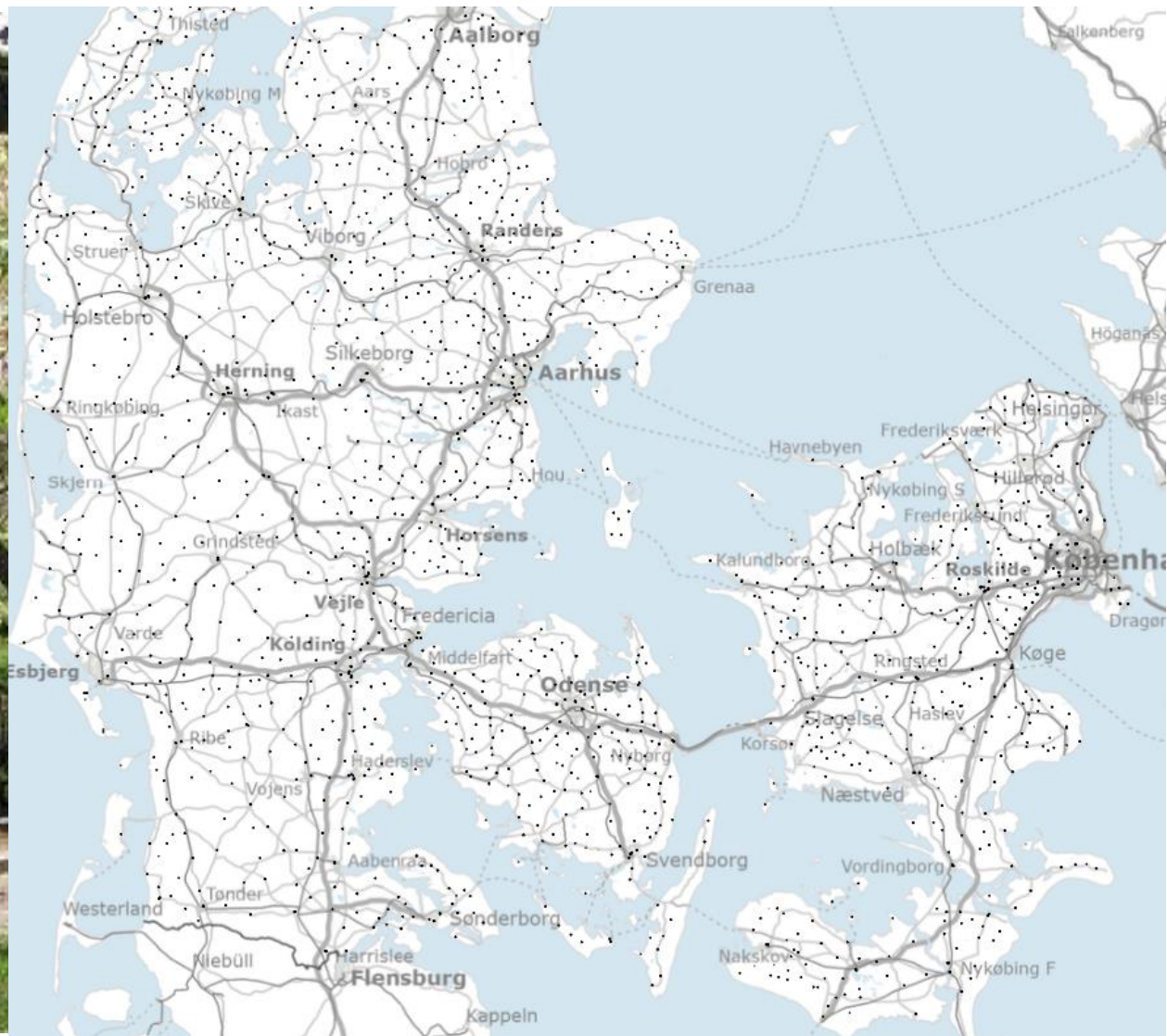
- Færre medlemmer i absolutte tal
- Ændret aldersfordeling i befolkningen
- Indkomstfordelingen i aldersgrupperne
- Ændret udskrivningsgrundlag
- Befolkningen flytter fra landet
- Kirkebygningerne er på landet
- Kirkegårdene er på landet

Fremskrevet befolkningstilvækst på kommunalt niveau 2023-2050 ifølge 2023-fremskrivningen

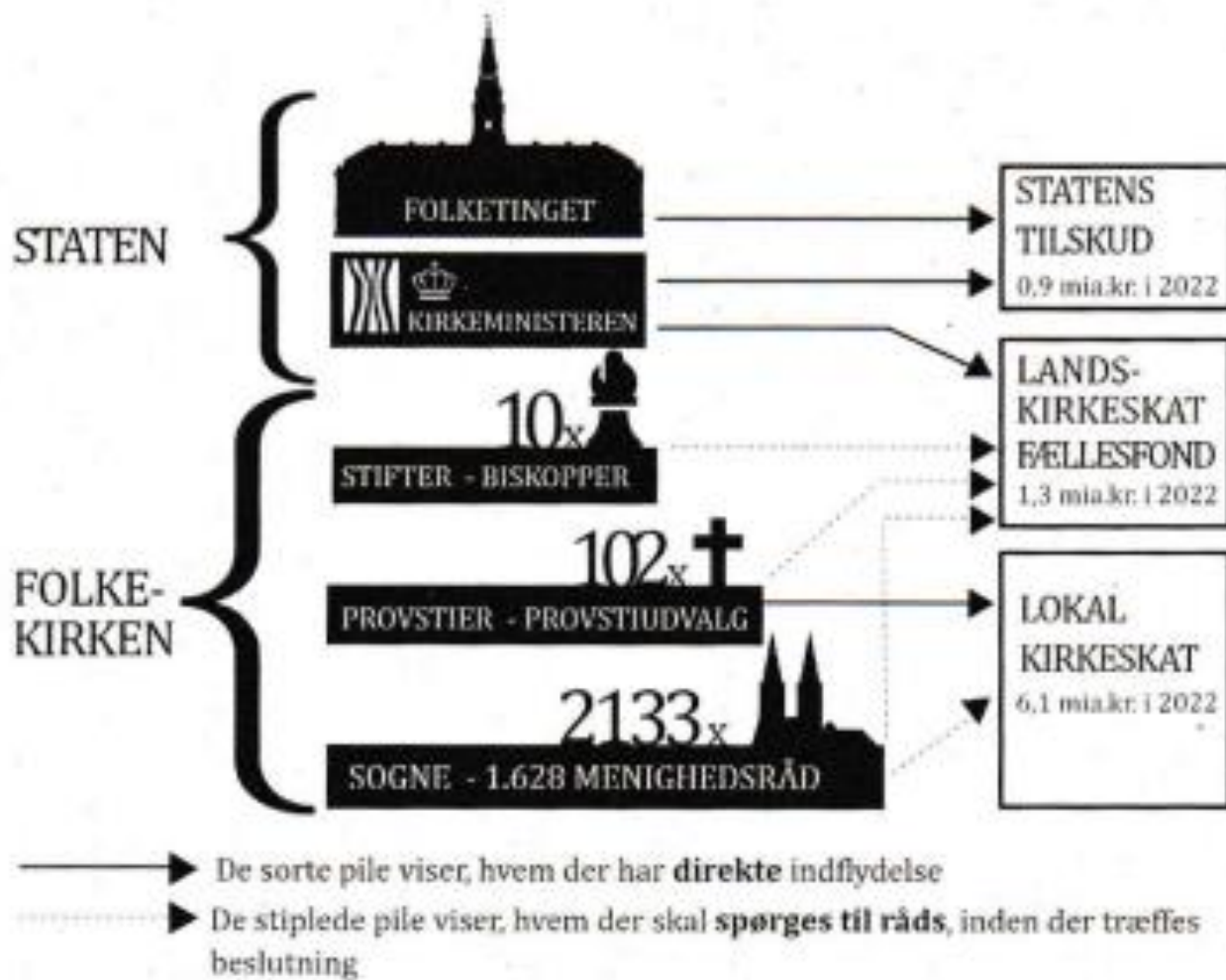


Kilde: www.statistikbanken.dk/frkm123

Kirkegårdene i Danmark



Folkekirkenes økonomi



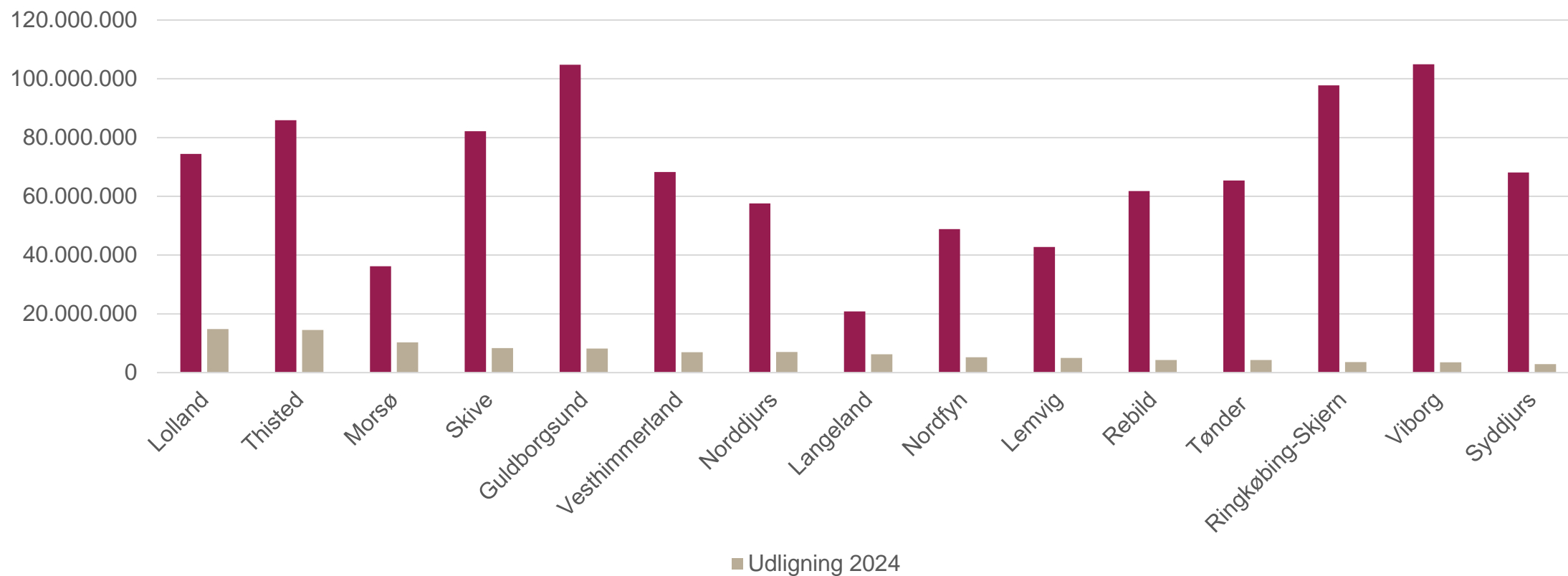
Folkekirkenes økonomi

	INDTÆGTER	PROCENT-ANDEL	UDGIFTER	PROCENT-ANDEL
LOKAL ØKONOMI	7.033	76%	7.313	78%
FÆLLESFONDEN	1.301	14%	1.196	13%
FINANSLOVEN	892	10%	851	9%
I ALT	9.226	100%	9.360	100%

Kilde: Kirkeministeriet

Nuværende udligningsordning

Kirkeskat og udligningstilskud i 2024



De 15 ud af 25 kommuner, der modtager den højeste udligning. Udligning gives til de kommuner, hvor udskrivningsgrundlaget er mindre end 60% af landsgennemsnittet samme år.

Landsforeningens fokusområder

- Den solidariske folkekirke

- ✓ 1. Reducere antallet af kirker, som er i brug i de tyndt befolkede områder.
- ✓ 2. Sætte fokus på vedligeholdelse af den bygningsmæssige kulturarv inden for rammerne af den nuværende udligningsmodel
- ✓ 3. Fokus på en mere bæredygtig kirkegårdsdrift

Bestyrelsen arbejder med forskellige overvejelser.

Overvejelse

Reducere antallet af kirker, som er i brug i de tyndt befolkede områder

Overvejelser:

Vi har en kulturarv, som skal bevares, men den skal bevares på forskellige niveauer i fremtiden, hvis det skal være økonomisk forsvarligt og muligt. Der kan fx skelnes mellem:

- Kirker i dagligt brug
- Lejlighedskirker
- Kirker taget ud af brug



Eksempler



Ødekirke - Buderup Kirke



Sommerkirke - Strandkirke Marielyst



Kirkeruin - Østermarie



Salg til andet formål
– Folkehuset Absalon

Spørgsmål til drøftelse

Tal med din sidemand

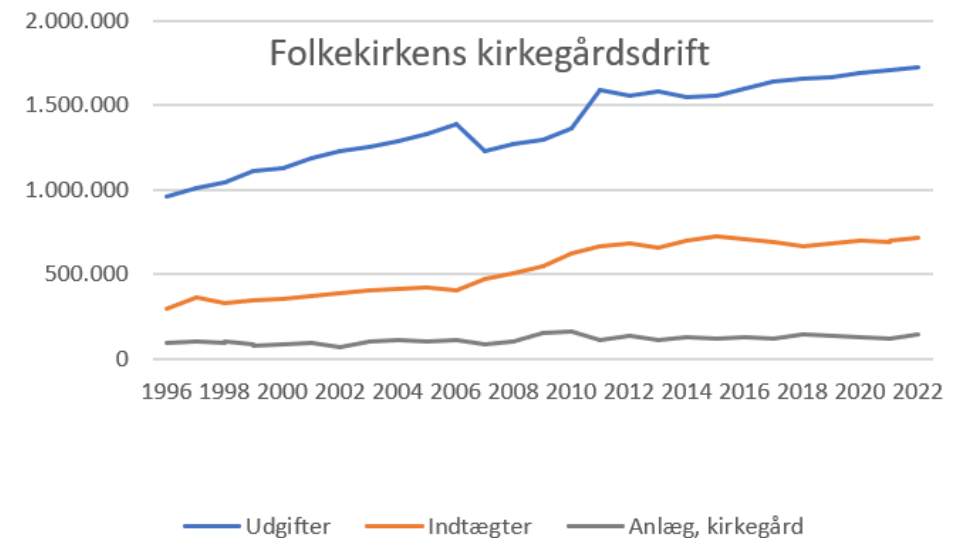
- Hvad ville det bedste incitament være til at tage en kirke ud af brug? Kunne det fx være:
 - En pulje til vedligeholdelse af fx tag og fag?
 - Enkle procedurer?
 - Andet?

Opsamling på www.menti.com

- *Hvilken vedligeholdelsesstand* skal der være på en kirke, der tages ud af brug eller anvendes i mere begrænset omfang?

Udfordringer for kirkegårdene

- Udgifterne stiger mere end indtægterne
- Færre medlemmer – faldende medlemsprocent
- Ændret aldersfordeling i befolkningen
- Indkomstfordeling i aldersgrupperne - mindre udskrivningsgrundlag
- Udgifter stiger med løn- og prisudviklingen
- Rabatter på gravstedserhvervelser
- Færre kistegrave – flere urnegrave
- Kortere fredningstid
- Befolkningen flytter mod byerne – tomme kirkegård



Overvejelse

Fokus på en mere økonomisk bæredygtig kirkegårdsdrift

- Det gælder for økonomi, klima, miljø og den grønne omstilling.
- Driften af kirkegårdene beslaglægger meget af de enkelte kirkers økonomi.
- Økonomisk omlægning af driften
- Øgede kirkegårdssamarbejder efter den nye økonomilov



Kirkegårde i Danmark i 1800-tallet

- Tuegravsteder og Peder Palladius kirkegård... – måske?



Maleri af Jørgen Valentin Sonne, omkring 1856 angiveligt fra Nordsjælland.



Maleri af Hans Nikolaj Hansen fra 1880, formentlig en kirkegård i Vestjylland.

Eksempler på kirkegårde fra Sverige



Overvejelser

Hvad gør vi for at forbedre kirkegårdenes økonomi?

- Bevare de væsentlige kirkegårdsstrukturer?
- Reducere antallet af kirkegårde i brug?
- Fokus på omlægning til mindre vedligeholdelse?
- Fokus på kirkegårdstakster og beregningen heraf?
- Ændre udligningen fra Fællesfonden, - en del af den til kirkegårde?
- Begravelsesskat for alle i befolkningen?

Overvejelse

Sæt fokus på vedligeholdelse af den bygningsmæssige kulturarv inden for rammerne af den nuværende udligningsmodel

Hvis udligningen i højere grad skal målrettes mod bygninger og kirkegårde, kunne man fx forestille sig en udligningsordning fordelt på tre puljer:

- Kirkebygninger 40 %: ca. 50,2 mio.kr.
- Kirkegårde 30 %: ca. 36,6 mio.kr.
- Generel udligning 30 %: ca. 36,6 mio.kr.
- I alt udligning: ca. 125,4 mio. kr.

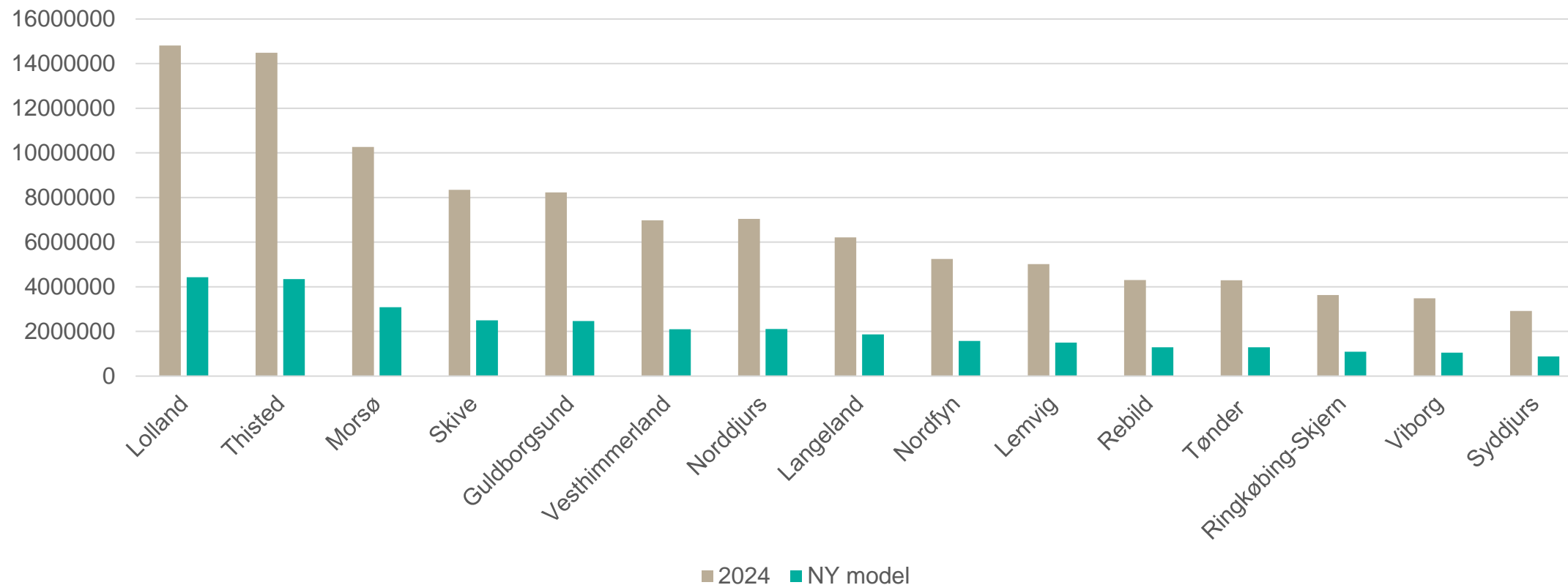
De berørte provstiers samlede kirkeskat er: ca. 1.812,6 mio.kr.



Udvalget arbejder for at finde en model, som ikke er konserverende, men som understøtter en sund og tilpasset vedligeholdelse fremover.

Fordeling af generel udligning, hvis den opdeles i 3 puljer

Generel udligning reduceret til 30%



Herudover vil de udligningsberettigede områder, og kun dem, kunne ansøge om tilskud fra de 2 øvrige puljer til henholdsvis kirkebygninger og kirkegårde.

Hvad er det vigtigste at give udligning til?

Drøftelse med sidemænd/-kvinder

- Middelalderkirker – bevarelse af kulturarv?
- Andre bygninger – bevarelse af kulturarv?
- Kirkegårde – bevarelse af kulturarv?
- Omlægning til en mere bæredygtig kirkegårdsdrift?
- Grøn omstilling?
- Andet?



Opsamling på www.menti.com

Guds nåde er en vintergæk

Guds nåde er en vintergæk
den er din fostergave
og er du ved at dø af skræk
så plant den i din have
med fastetidens bøn
blir Jorden atter grøn
i angst og overflod
besejres du af mod
og ene er vi flere.

Guds rige er en ammesø
der spejler himlens fugle
Guds rige er en englekø
om denne skøre kugle
og flere end du selv
har grædt i dette skælv
så sluk din nattesorg
i hytte og i borg
lad håbene massere.

Guds øje er en tordensol
der skinner for at gavne
Guds øje er en samlepol
for døbefontens navne
med smertens briller ser
du englene, der ler
så tænd dit morgensmil
og glem den skarpe pil
der mangler noget mere.

Guds kærlighed er skænket dig
på begge hemisfærer
den ryddede en alfarvej
barn Jesus er din lærer
og dér, hvor foden gled
blir kærligheden ved
så bær stafetten hen
imod en fremmed ven
lad hænderne passere.

Tekst: Niels Brunse

Melodi: Carsten Johannes Mørch

A winter scene with snow-covered ground, bare trees, and a church in the background. The sun is low in the sky, creating a warm glow and lens flare. The church has a white facade and a tall, square tower with a stepped top. There are several large, leafless trees in the foreground and middle ground. The ground is covered in a layer of snow, and there are some low hedges and bushes in the background.

Tak for i dag

Vi ses den 1. februar 2025

Tak for i dag



Vi ses den 1. februar 2025