

Webinar ”Det konstituerende møde”

Din mikrofon er slået fra, da vi er mange på

1

Præsentation



Tina Louring
Landsforeningen af Menighedsråd
Konsulent, cand.jur.
Arbejdsgiver og Rådgivning



Lisa Junge Jensen
Landsforeningen af Menighedsråd
Udviklingskonsulent
Organisation og Udvikling

2

Lidt praktisk

- Vi er mange på, så din mikrofon er slået fra
- Hvis du har spørgsmål, skal de stilles i chatten
 - Vi forsøger at svare på dem.
- Webinaret og PowerPoint lægges efterfølgende på menighedsraad.dk

Program

- Kort om Landsforeningen af menighedsråd
- Hvem indkalder til det konstituerende møde?
- Hvad skal man på det konstituerende møde?
 - Valg til enkeltmandsposter
 - Valgbestyrelse
 - Lovpligtige udvalg
- Dagsorden til mødet
- Tre vigtige pointer fra i dag

Spørgsmål om menighedsrådsarbejdet

- Kontakt Landsforeningen af Menighedsråd:
- kontor@menighedsraad.dk
- Telefon 87 32 21 33
 - Mandag til torsdag kl. 10.00-15.30
 - Fredag kl. 10.00-13.00

5

Om Landsforeningen af Menighedsråd



6

Hvem indkalder til det konstituerende mødet?

- Den person, der er den først valgte, indkalder til mødet.
- Hvordan foregår det?
- På baggrund af valgbestyrelsens indtastede resultater, sendes der automatisk via valgsystemet en udskrift over de valgte medlemmer af menighedsrådet til det først valgte medlem af det nyvalgte menighedsråd.



Hvad skal man på det konstituerende møde?

- Det nyvalgte menighedsråd skal konstituere sig på det konstituerende møde.
 - Hvad betyder det?
- Det konstituerende møde skal afholdes inden funktionsperiodens begyndelse, som er første søndag i advent.
- Ved fravær skal der indkaldes stedfortræder.



Hvad skal man på det konstituerende møde - fortsat?

- På det konstituerende møde afgiver nyvalgte medlemmer menighedsrådsløftet:
- ”Jeg erklærer på ære og samvittighed at ville udføre det betroede hverv i troskab mod den danske evangelisk-lutherske folkekirke, så at den kan byde **gode vilkår for den kristne menigheds liv og vækst.**”
- Erklæringen skal kun afgives af medlemmer, der vælges ind i et menighedsråd for første gang.



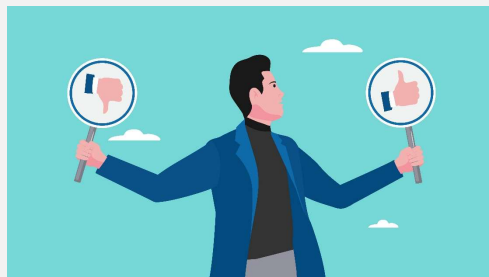
Hvad skal man på det konstituerende møde – fortsat?

- Valg til enkeltmandsposter
- Valg af valgbestyrelse
- Valg af lovpligtige udvalg



Valg til enkeltmandsposter, valgbestyrelse og lovpligtige udvalg

- På det konstituerende møde vælges som sagt menighedsrådets formand og næstformand og personer til enkeltmandsposter.
- Disse valg har virkning for 1 år ad gangen.



Valget af formanden ledes af det først valgte medlem

- Formanden vælges blandt menighedsrådets medlemmer (af de valgte medlemmer) ved hemmelig afstemning.
- Så snart valget af formand har fundet sted, vælges en næstformand til at fungere ved formandens fravær – (også ved hemmelig afstemning).
- Valget ledes af den nyvalgte formand eller i dennes forfald af det medlem, der har ledet formandsvalget, og foregår i øvrigt efter samme regler som dette.

Husk at formanden ikke kan vælges til kasserer eller kirkeværge – og at præsten ikke kan stemme til formands- og næstformandsposter

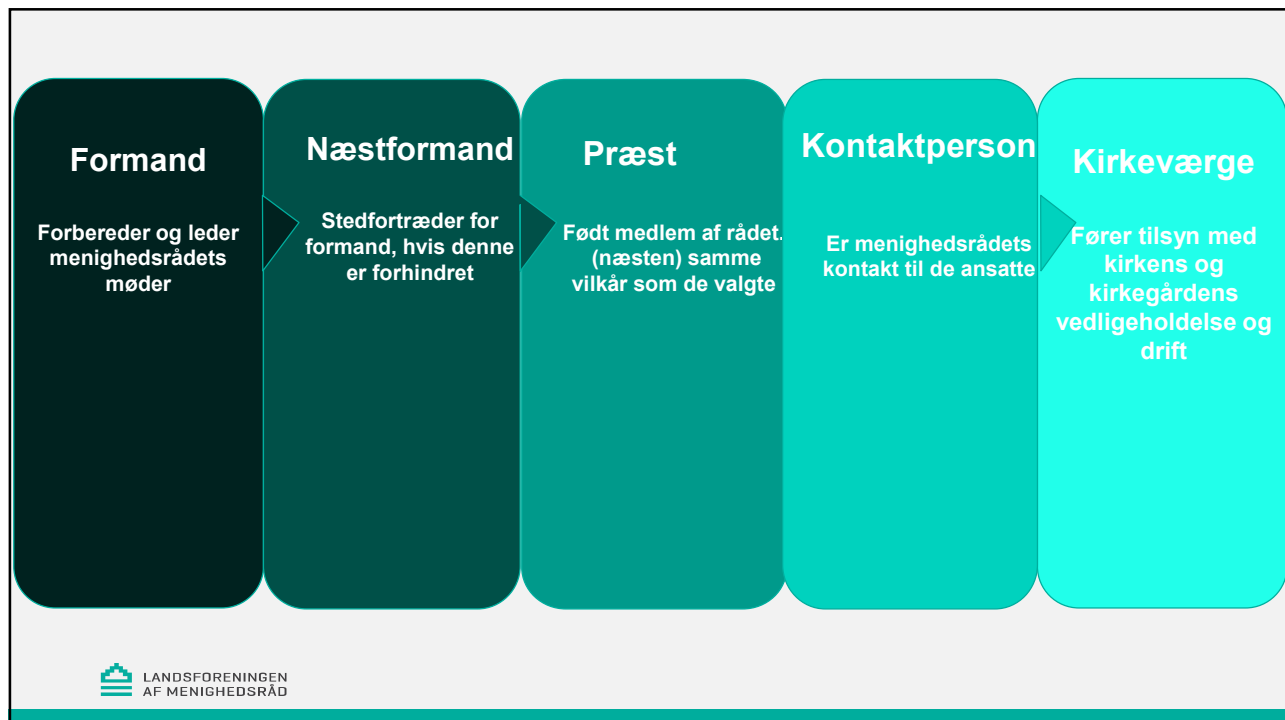


Øvrige poster

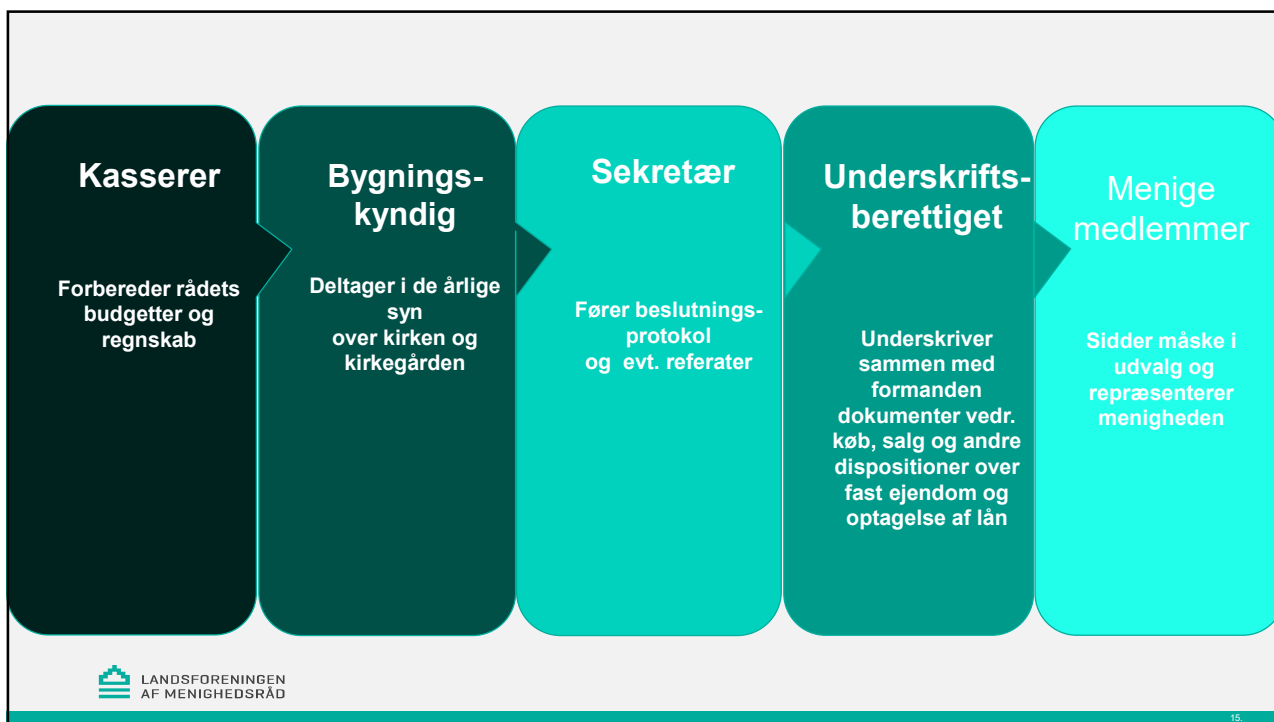
- Umiddelbart efter valget af formand og næstformand finder valg til de øvrige enkeltmandsposter sted.



13



14



15

Valgbestyrelsen og udvalg

- Herefter vælges valgbestyrelsen, medlemmer af kirke- og kirkegårdsudvalget samt medlemmer af præstegårdsudvalget (i flersognspastorater uden fælles menighedsråd).
- Valgene har virkning for menighedsrådets funktionsperiode.

The illustration shows two rows of stylized human figures in various colors (blue, green, yellow, orange, red, dark blue) holding hands in a circular arrangement. The figures are simplified, with no facial features, and are set against a white background with a subtle pattern of overlapping circles.

LANDSFORENINGEN AF MENIGHEDSRÅD

16

Præstens rolle

- Ved den første faste gudstjeneste efter det konstituerende møde skal præsten fra prædikestolen fortælle, hvem der er valgt til medlemmer af menighedsrådet, og hvem der er valgt til menighedsrådets formand.



Formandens rolle



Inden funktionsperiodens begyndelse 1. søndag i advent skal den nyvalgte formand sørge for, at det offentliggøres, hvem der er valgt til medlemmer af menighedsrådet, og hvem der er valgt til menighedsrådets formand.



Den nyvalgte formand skal også sørge for, at det indtastes i Valgsystemet, hvem der er valgt til menighedsrådets formand og næstformand, til kirkeværge, kasserer, kontaktperson, underskriftsberettiget og formand for valgbestyrelsen.



Hvis der i funktionsperioden sker ændring i menighedsrådets sammensætning eller i valgene til de nævnte enkeltmandsposter, skal formanden indføre ændringen i Valgsystemet.

indkaldes til konstituerende menighedsrådsmøde dag, den 20 kl. i

Dagsorden til mødet

Findes på FIN/skabeloner / menighedsrådet.
Filtrér under "Møder".

Dette er kun et uddrag af dagsordenen.

Der kan kun behandles punkter vedr.
menighedsrådets konstituering på mødet.
Dette skyldes, at mødet afholdes, før
menighedsrådet er trådt i funktion.

Dagsorden for det konstituerende møde

	Punkt	
1	Godkendelse af dagsorden	
2	Afgørelse af spørgsmål om kandidaternes valgbarhed, jf. valglovens § 3, og menighedsrådslovens § 6, stk. 2.	
3	Underskrivelse af erklæring (menighedsrådsløftet) jf. menighedsrådslovens § 7.	
4	Valg af formand, jf. menighedsrådslovens § 8, stk. 3.	
5	Valg af næstformand, jf. menighedsrådslovens § 8, stk.3.	
6	Valg af kirkeværge, jf. menighedsrådslovens § 9, stk. 1.	
7	Valg af kasserer, jf. menighedsrådslovens § 9, stk. 2.	
8	Valg af sekretær, jf. menighedsrådslovens § 9, stk. 4.	
9	Valg af kontaktperson, jf. menighedsrådslovens § 9, stk. 5.	
10	Valg af bygningskyndig, jf. menighedsrådslovens § 9, stk. 8.	
11	Valg af underskriftsberegtiget, jf. menighedsrådslovens § 9, stk. 9.	
12	Valg af stående udvalg, jf. menighedsrådslovens § 17, stk. 1 (for ikke selvejende kirker § 19).	

Tre vigtige pointer fra i dag!

1. Valg af formand og næstformand foregår ved hemmelig (skriftlig) afstemning
2. På det konstituerende møde kan I kun træffe beslutninger om enkeltmandsposter, valgbestyrelse og lovpligtige udvalg
3. Det konstituerende møde er et offentligt møde (som alle andre menighedsrådsmøder).



Viden om folkekirken

- **Introkurser for nye menighedsrådsmedlemmer**
 - Fra november til april afholder Landsforeningen introkurser i hele landet. Tilmeld dig på menighedsraad.dk
- **Menighedsraad.dk**
 - Landsforeningens hjemmeside
- **Sogn.dk**
 - Data om sognet
- **Godtfrastart.dk**
 - Online læringsunivers om alt fra menighedsrådenes opgaver, intro til arbejdet og økonomi
- **Folkekirken Intranet**
 - Vejledninger, skabeloner, nyheder og vigtig viden



21

Vores næste webinarer

God ledelse

21. nov. kl. 16.30 eller 22. nov. kl. 8.15

Alle webinarer optages og lægges efterfølgende på menighedsraad.dk

Et godt menighedsråd

28. nov. kl. 16.30 eller 29. nov. kl. 8.15

Webinarerne har en varighed på 45 min.

Et godt møde

12. dec. kl. 16.30 eller 13. dec. kl. 8.15

Tilmeld dig her:



Kirkeliv på dagsordenen

9. jan. kl. 16.30 eller 10. jan. kl. 8.15



22